



جمهورية مصر العربية
الجهاز المركزي للتعبئة العامة والإحصاء

النشرة الربع سنوية
لإحصاء الإنتاج الصناعي
للقطاع العام / الأعمال العام والقطاع الخاص
الربع الثاني (أبريل / يونيو)
عام ٢٠١٦



إصدار مارس ٢٠١٧

مرجع رقم ٦٦ - ٢٢٢١٥ - ٢٠١٦



الجهاز المركزي للتعبئة العامة والإحصاء
مدينة نصر - ش صلاح سالم - القاهرة - مصر
تليفون: (+202) 24023031 - صندوق بريد: 2086 - فاكس: (+202) 24024099
الموقع الإلكتروني: www.capmas.gov.eg
البريد الإلكتروني: pres_capmas@capmas.gov.eg

طبع بمطبعة الجهاز المركزي
للتعبئة العامة والإحصاء



جمهورية مصر العربية

الجهاز المركزى للتعبئة العامة والإحصاء

**النشرة الربع سنوية
لإحصاء الإنتاج الصناعي
للقطاع العام / الأعمال العام والقطاع الخاص
الربع الثاني (أبريل / يونيو)
عام ٢٠١٦**

عند إعادة نشر أو اقتباس
أى مادة من هذا الإصدار يرجى الإشارة إلى المصدر وهو
الجهاز المركزى للتعبئة العامة والإحصاء

التقديم

يحرص الجهاز المركزى للتعبئة العامة والاحصاء على إصدار "النشرة الربع سنوية لاحصاء الانتاج الصناعى" وهى مؤشر

قصير المدى نسبيا يصورالنشاط الصناعى وما يطرأعليه من تغيرات ، وما يحتاج إليه من عناصر ومقومات أساسيه للانتاج

وتشمل هذه النشرة المنشآت العامله فى مجال الانتاج الصناعى وخدمات الصيانه والاصلاح ومقوماتهما فى منشآت القطاع

العام / الأعمال العام والقطاع الخاص وبدايه من إصدار (الربع الثالث) عام ٢٠١٣ تم تطوير عرض النشرة وفقا للتوصيات

الدوليه كما يتم نشر إستبيان أداء المنشآت الصناعيه بدايه من عام ٢٠١٣ .

يقدم الجهاز هذه النشرة عن الربع الثانى (أبريل - يونيه) ٢٠١٦ للمهتمين والباحثين فى هذا المجال متمنيا تحقيق الفائدة

المرجوة منها .

و الله ولى التوفيق ،،،

لواء / ابوبكر الجندى

رئيس الجهاز المركزى للتعبئة العامة والإحصاء

الفهرس

رقم الصفحة	البيان	رقم الجدول
١	المنهجية	
٣	المؤشرات العامة والرسوم البيانية	
	القسم الأول : الإنتاج الصناعي للربع الثانى (أبريل / يونية ٢٠١٦)	
١٤	قيمه الأجور والمستلزمات السلعية والخدمية والإنتاج الصناعى والإيرادات والإعانات بمنشآت القطاع العام / الأعمال العام والقطاع الخاص طبقا لابواب النشاط الإقتصادى .	١
٣٦	قيمة الأجور والمستلزمات السلعية والخدمية والإنتاج الصناعى والإيرادات والإعانات بمنشآت القطاع العام / الأعمال العام طبقا لابواب النشاط الأقتصادى .	٢
٥٢	قيمة الأجور والمستلزمات السلعية والخدمية والإنتاج الصناعى والإيرادات والإعانات بمنشآت القطاع الخاص طبقا لابواب النشاط الأقتصادى .	٣
٧٢	قيمة الأجور والمستلزمات السلعية والخدمية والإنتاج الصناعى والإيرادات والإعانات بمنشآت القطاع العام / والأعمال العام والقطاع الخاص طبقا للمحافظات .	٤
٧٤	قيمة الأجور والمستلزمات السلعية والخدمية والإنتاج الصناعى والإيرادات والاعانات بمنشآت القطاع العام / الأعمال العام طبقا للمحافظات .	٥
٧٦	قيمة الأجور والمستلزمات السلعية والخدمية والإنتاج الصناعى والإيرادات والإعانات بمنشآت القطاع الخاص طبقا للمحافظات .	٦

تابع الفهرس

رقم الصفحة	البيان	رقم الجدول
	القسم الثاني: خدمات الصيانة والإصلاح للربع الثاني (أبريل/ يونية ٢٠١٦)	
	- منشآت القطاع العام/الأعمال العام و القطاع الخاص طبقاً لفصول النشاط الاقتصادي .	
٨١	خدمات الصيانة والإصلاح ومقوماتها لمنشآت القطاع العام/ الأعمال العام والقطاع الخاص	٧
٨٢	خدمات الصيانة والإصلاح ومقوماتها بمنشآت القطاع العام/الأعمال العام .	٨
٨٣	خدمات الصيانة والإصلاح ومقوماتها بمنشآت القطاع الخاص .	٩
	- منشآت القطاع العام/الأعمال العام و القطاع الخاص طبقاً للمحافظات .	
٨٤	خدمات الصيانة والإصلاح ومقوماتها بمنشآت القطاع العام/ الأعمال العام والقطاع الخاص	١٠
٨٥	خدمات الصيانة والإصلاح ومقوماتها بمنشآت القطاع العام/الأعمال العام .	١١
٨٦	خدمات الصيانة والإصلاح ومقوماتها بمنشآت القطاع الخاص .	١٢
	ملاحق	

منهجية الإحصائية

يهدف إحصاء الانتاج الصناعي الربع سنوى إلى الحصول على مؤشرات عامة عن الإنتاج الصناعي ومقوماته وتطوره في فترات زمنية قصيرة نسبياً.

اولاً- نطاق الإحصائية :

تجمع بيانات إحصاء الإنتاج الصناعي الربع سنوى من :

- ١- جميع منشآت القطاع العام /الأعمال العام .
- ٢- جميع منشآت القطاع الخاص (شركات الأموال و المنشآت الاستثمارية و التي يعمل بها ٢٥ مشغل فأكثر) .

٣- تغطى الإحصائية طبقاً لدليل النشاط الإقتصادي (ISIC ver. ٤)

- (أ) جزء من (الفئة الجدولية أ) " حلج وكبس القطن".
- (ب) (الفئة الجدولية ب) " تعدين وإستغلال المحاجر".
- (ج) (الفئة الجدولية ج) "الصناعات التحويلية".
- (د) جزء من (الفئة الجدولية هـ) " إعادة تدوير المواد".
- (هـ) جزء من (الفئة الجدولية ز) "إصلاح المركبات ذات المحركات والدراجات النارية وورش الإصلاح".
- (و) جزء من (الفئة الجدولية ق) "إصلاح أجهزة الحاسب الآلى والسلع الشخصية والمنزلية

ثانياً- تعريف المنشأة :

تعرف المنشأة بأنها المكان الذى يتم فيه مزاولة النشاط الصناعى من أى نوع ولها كيان جغرافى مستقل ودفاتر حسابية مستقلة وقد تتضمن مكاتب الادارة

او المخازن او محطات توليد القوىالخ فى نفس المكان الذى يحتوى على عناصر المصنع

ثالثاً- فترة جمع البيان :

جمعت بيانات هذه النشرة عن الربع الثانى عن الفترة من أول أبريل إلى آخر يونية ٢٠١٦

رابعاً- إطار الإحصائية :

- ١- بلغ اطار منشآت القطاع العام / الأعمال العام ٥٢٦ منشأة منهم :
- ٣٩٤ منشأة عاملة تشمل ٣٥٦ منشأة صناعات إستخراجيه وتحويليه ، ٣٨ منشأة خدمات إصلاح .
- ١٣٢ منشأة تم استبعادها نتيجة الخصخصة والتصفية والدمج والتوقف المؤقت .

- ٢- بلغ إطار منشآت القطاع الخاص ٤٣٥٣ منشأة منهم :
- ٣٠٣٩ منشأة عاملة تشمل ٣٠٢٩ منشأة إستخراجية وتحويلية ، ١٠ منشآت خدمات إصلاح .
 - ١٣١٤ منشأة تم استبعادها نتيجة التصفية والتوقف المؤقت وانخفاض العمالة عن ٢٥ مشغلاً .

خامساً- الرموز المستخدمة :

(.) البيان صفر.

سادساً- طرق اتاحة البيانات:

ورقى - CD - الموقع الالكتروني

ملحوظة :

- تم ملاحظة أن قيمة الإعانات التي ترد خلال فترة الربع سنوى غير حقيقية ولا تعبر عن الفترة، لذا سيتم الإكتفاء بنشرها من خلال النشرة السنوية فقط بعد مطابقتها مع الميزانيات الواردة.
- توجد فروق طفيفة في الأرقام نتيجة التقريب الآلى .
- بدءاً من عام ٢٠٠٨ تم اضافة إيرادات أخرى إلى جملة قيمة الانتاج الصناعى .
- قيمة الانتاج الصناعى = قيمة الانتاج بسعر البيع + ايرادات التشغيل للغير + ايرادات اخري.
- قيمة الإيرادات = إيرادات تشغيل للغير + إيرادات اخري .

المؤشرات العامة والرسوم البيانية

المؤشرات العامة

١- الإنتاج الصناعي

- أ- بلغ اجمالي عدد منشآت القطاع العام /الأعمال الخاص ٣٣٨٥ منشأة للربع الثاني لعام ٢٠١٦ (٣٥٦ منشأة بالقطاع العام / الأعمال العام بنسبة ١٠,٥ ٪ ، ٣٠٢٩ منشأة قطاع خاص بنسبة ٨٩,٥ ٪) مقابل ٣٦٤٧ منشأة للربع الثاني لعام ٢٠١٥ بنسبة انخفاض قدرها ٧,٢ ٪.
- ب- بلغ اجمالي عدد المشتغلين ٩٠٩٦٠٢ مشتغلاً للربع الثاني لعام ٢٠١٦ (٢٥٤٣٨٣ مشتغلاً بالقطاع العام / الأعمال العام بنسبة ٢٨,٠ ٪ ، ٦٥٥٢٢٩ مشتغلاً بالقطاع الخاص بنسبة ٧٢,٠ ٪) مقابل ٩٣٨٤٤٠ مشتغلاً للربع الثاني لعام ٢٠١٥ بنسبة انخفاض قدرها ٣,١ ٪.
- ج- بلغ اجمالي قيمة الأجر النقدي ١٠,٩ مليار جنيه للربع الثاني لعام ٢٠١٦ (٤,٨ مليار جنيه بالقطاع العام / الأعمال العام بنسبة ٤٤,٢ ٪ ، ٦,١ مليار جنيه بالقطاع الخاص بنسبة ٥٥,٨ ٪) مقابل ١٠,٥ مليار جنيه للربع الثاني لعام ٢٠١٥ بنسبة زيادة قدرها ٤,١ ٪.
- د- بلغ اجمالي قيمة مستلزمات الإنتاج ٨٤,٧ مليار جنيه للربع الثاني لعام ٢٠١٦ (٢٤,١ مليار جنيه بالقطاع العام / الأعمال العام بنسبة ٢٨,٥ ٪ ، ٦٠,٦ مليار جنيه بالقطاع الخاص بنسبة ٧١,٥ ٪) مقابل ٩١,٣ مليار جنيه للربع الثاني لعام ٢٠١٥ بنسبة انخفاض قدرها ٧,٢ ٪.
- هـ- بلغ اجمالي قيمة الإنتاج الصناعي ١٤٩,٥ مليار جنيه للربع الثاني لعام ٢٠١٦ (٣١,٤ مليار جنيه بالقطاع العام /الأعمال الخاص بنسبة ٢١,٠ ٪ ، ١١٨,١ مليار جنيه بالقطاع الخاص بنسبة ٧٩,٠ ٪) مقابل ١٥٨,١ مليار جنيه للربع الثاني لعام ٢٠١٥ بنسبة انخفاض قدرها ٥,٤ ٪ ، بينما بلغ إجمالي قيمة الإنتاج الصناعي (بدون استخراج وتكرير البترول) ٩١,٨ مليار جنيه للربع الثاني لعام ٢٠١٦ مقابل ٩٣,٩ مليار جنيه للربع الثاني لعام ٢٠١٥ .

٢- خدمات الصيانة والإصلاح

- أفرد هذا القسم لبيانات نشاط منشآت خدمات الصيانة والإصلاح بعد أن نقلت في دليل النشاط الإقتصادي إلى الابواب ٤٥٢، ٩٥٢
- أ- بلغ اجمالي عدد المنشآت ٤٨ منشأة للربع الثاني لعام ٢٠١٦ (٣٨ منشأة بالقطاع العام / الأعمال العام بنسبة ٧٩,٢ ٪ ، ١٠ منشأة بالقطاع الخاص بنسبة ٢٠,٨ ٪) مقابل ٤٦ منشأة للربع الثاني عام ٢٠١٥ بنسبة زيادة قدرها ٤,٣ ٪.
- ب- بلغ اجمالي عدد المشتغلين ٨٠٨١ مشتغلاً للربع الثاني لعام ٢٠١٦ (٥٩٨٤ مشتغلاً بالقطاع العام / الأعمال العام بنسبة ٧٤,١ ٪ ، ٢٠٩٦ مشتغلاً بالقطاع الخاص بنسبة ٢٥,٩ ٪) مقابل ٧٩٠١ مشتغلاً للربع الثاني لعام ٢٠١٥ بنسبة زيادة قدرها ٢,٣ ٪ .

ج- بلغ اجمالي قيمة الأجور النقدية ٥٤,٤ مليون جنيه للربع الثاني لعام ٢٠١٦ (٤٢,٠ مليون جنيه بالقطاع العام / الأعمال العام بنسبة ٧٧,١٪، ١٢,٤ مليون جنيه بالقطاع الخاص بنسبة ٢٢,٩٪) مقابل ٤٩,٨ مليون جنيه للربع الثاني لعام ٢٠١٥ بنسبة زيادة قدرها ٩,٢٪.

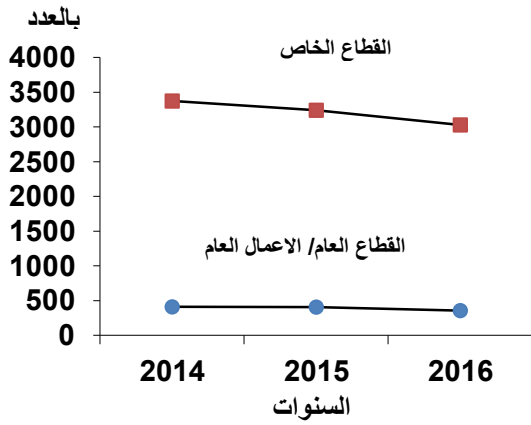
د- بلغ اجمالي قيمة مستلزمات الإنتاج ٥١,٤ مليون جنيه للربع الثاني لعام ٢٠١٦ (٤٥,٠ مليون جنيه بالقطاع العام/الأعمال العام بنسبة ٨٧,٥٪، ٦,٤ مليون جنيه بالقطاع الخاص بنسبة ١٢,٥٪) مقابل ٦٩,٢ مليون جنيه للربع الثاني لعام ٢٠١٥ بنسبة انخفاض قدرها ٢٥,٨٪.

هـ- بلغ اجمالي قيمة إيرادات التشغيل للغير والإيرادات الأخرى ١٦٢,٧ مليون جنيه للربع الثاني لعام ٢٠١٦ (١١٦,٩ مليون جنيه بالقطاع العام / الأعمال العام بنسبة ٧١,٩٪، ٤٥,٨ مليون جنيه بالقطاع الخاص بنسبة ٢٨,١٪) مقابل ٩٢,٢ مليون جنيه للربع الأول لعام ٢٠١٥ بنسبة زيادة قدرها ٧٦,٤٪.

• ترجع الزيادة في قيمه الإيرادات إلى زيادة قيمه إيرادات القطاع العام / الاعمال العام وكذلك قيمة أجور القطاع الخاص نتيجة زيادة عدد المشغلين به.

تطور عدد المنشآت عن (الربع الثاني) للقطاع العام / الاعمال العام والقطاع الخاص خلال الفترة (٢٠١٤ - ٢٠١٦)

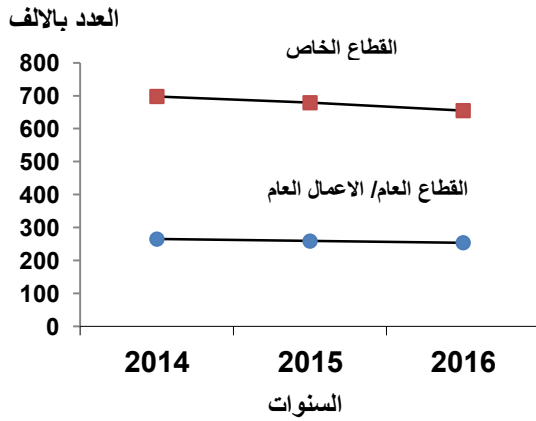
(الانتاج الصناعي)



السنوات	العام/ الاعمال العام	الخاص
٢٠١٤	٤١٠	٣٣٧٣
٢٠١٥	٤٠٧	٣٢٤٠
٢٠١٦	٣٥٦	٣٠٢٩

تطور عدد المشتغلين عن (الربع الثاني) للقطاع العام / الاعمال العام والقطاع الخاص خلال الفترة (٢٠١٤ - ٢٠١٦)

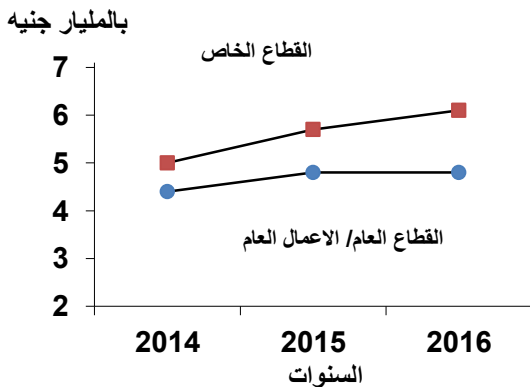
(الانتاج الصناعي)



السنوات	العام/ الاعمال العام	الخاص
٢٠١٤	٢٦٥٧٥٤	٦٩٧٨٣٣
٢٠١٥	٢٥٩١٤٩	٦٧٩٢٩١
٢٠١٦	٢٥٤٣٨٣	٦٥٥٢٢٩

تطور قيمة الاجور النقدية عن (الربع الثاني) للقطاع العام / الاعمال العام والقطاع الخاص خلال الفترة (٢٠١٤ - ٢٠١٦)

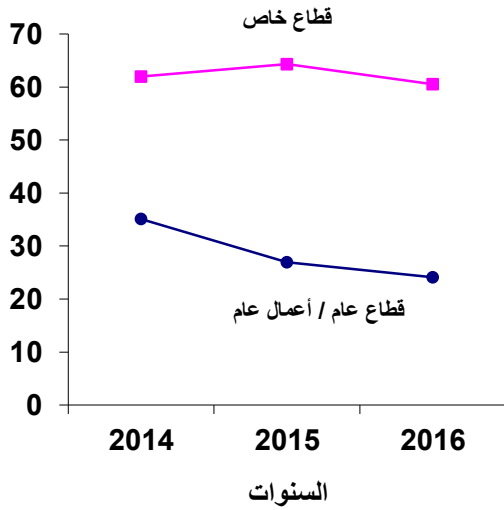
(الانتاج الصناعي)



السنوات	العام/ الاعمال العام	الخاص
٢٠١٤	٤٣٧٠	٤٩٧٤
٢٠١٥	٤٧٦٤	٥٧٤٢
٢٠١٦	٤٨٣١	٦١٠٧

تطور قيمة مستلزمات الانتاج الصناعى عن (الربع الثاني) للقطاع العام / الاعمال العام
والقطاع الخاص خلال الفترة (٢٠١٤ - ٢٠١٦)

بالمليار جنيه

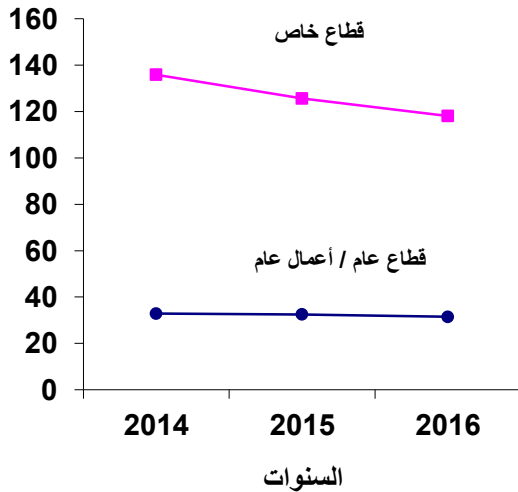


(مليار جنيه)

السنوات	العام / الاعمال العام	الخاص
٢٠١٤	٣٥,١٣	٦١,٩٩
٢٠١٥	٢٦,٩٦	٦٤,٣٣
٢٠١٦	٢٤,١٢	٦٠,٥٦

تطور قيمة الانتاج الصناعى عن (الربع الثاني) بالقطاع العام / الاعمال العام
والقطاع الخاص خلال الفترة (٢٠١٤ - ٢٠١٦)

بالمليار جنيه



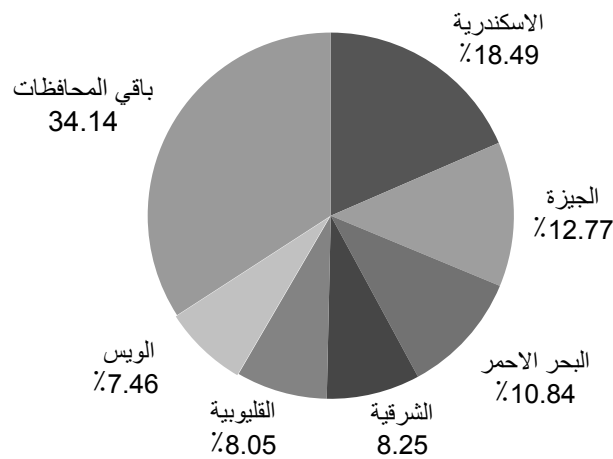
(مليار جنيه)

السنوات	العام / الاعمال العام	الخاص
٢٠١٤	٣٢,٨٥	١٣٥,٩١
٢٠١٥	٣٢,٥٢	١٢٥,٦٣
٢٠١٦	٣١,٤٣	١١٨,١٠

التوزيع النسبي لمساهمة المحافظات فى قيمة الإنتاج الصناعى لمنشآت
القطاع العام/ الأعمال العام والقطاع الخاص (الربع الثانى ٢٠١٦)

(مليون جنيه)			(مليون جنيه)		
التوزيع النسبي	قيمة الانتاج الصناعى	المحافظات	التوزيع النسبي	قيمة الانتاج الصناعى	المحافظات
١٢,٧٧	١٩٠٩٦	الجيزة	٪١٠٠	١٤٩٥٣٥	الاجمالي
٠,٧١	١٠٦٠	بنى سويف	٦,٤٠	٩٥٦٥	القاهرة
١,٢٧	١٩٠٣	الفيوم	١٨,٤٩	٢٧٦٥٣	الاسكندرية
٠,٤٤	٦٦٥	المنيا	١,٦٠	٢٣٩٤	بورسعيد
٠,٩٦	١٤٣٨	اسيوط	٧,٤٦	١١١٥٠	السويس
٠,٤١	٦٠٨	سوهاج	٠,٣٣	٤٩٠	دمياط
١,٤٨	٢٢٠٧	قنا	٢,٠٧	٣٠٩٨	الدقهلية
١,١٦	١٧٣٣	اسوان	٨,٢٥	١٢٣٤٢	الشرقية
٠,٢٤	٣٦٣	الاقصر	٨,٠٥	١٢٠٣٦	القليوبية
١٠,٨٤	١٦٢٠٣	البحر الاحمر	٠,٦٨	١٠٢٧	كفرالشيخ
٠,٠٤	٦٤	الوادى الجديد	١,٩٨	٢٩٥٩	الغربية
٥,٩٧	٨٩٢٥	مطروح	٤,٦٣	٦٩٢٩	المنوفية
١,٤٣	٢١٣٥	شمال سيناء	٠,٥٦	٨٣٧	البحيرة
٠,٩٤	١٤٠٦	جنوب سيناء	٠,٨٤	١٢٤٩	الاسماعيلية

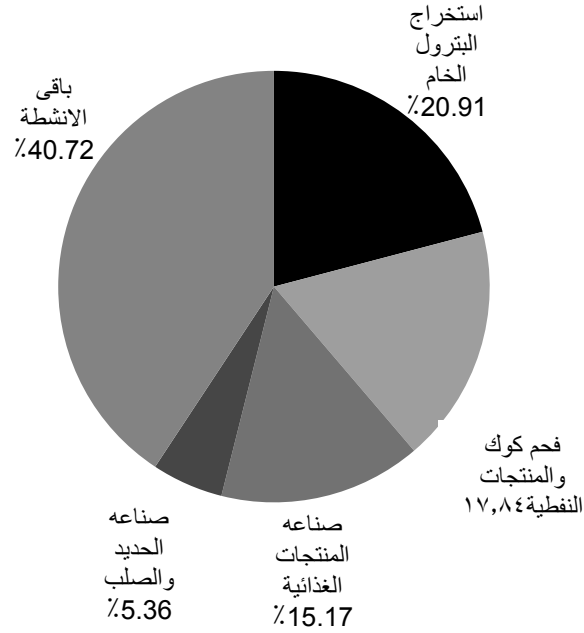
التوزيع النسبي لمساهمة أهم المحافظات



نسبة المساهمة لاهم الانشطة الاقتصادية فى قيمة الانتاج الصناعى
لمنشآت القطاع العام / الاعمال العام والقطاع الخاص (الربع الثانى ٢٠١٦)
(مليون جنيه)

النشاط الاقتصادي	قيمة الانتاج الصناعى	التوزيع النسبى
الاجمالى	١٤٩٥٣٥	%١٠٠
استخراج البترول الخام	٣١٢٦٤	٢٠,٩١
فحم كوك ومنتجات نفطية	٢٦٦٨٣	١٧,٨٤
صناعة المنتجات الغذائية	٢٢٦٩٢	١٥,١٧
صناعة الحديد والصلب	٨٠١١	٥,٣٦
باقى الانشطة	٦٠٨٨٥	٤٠,٧٢

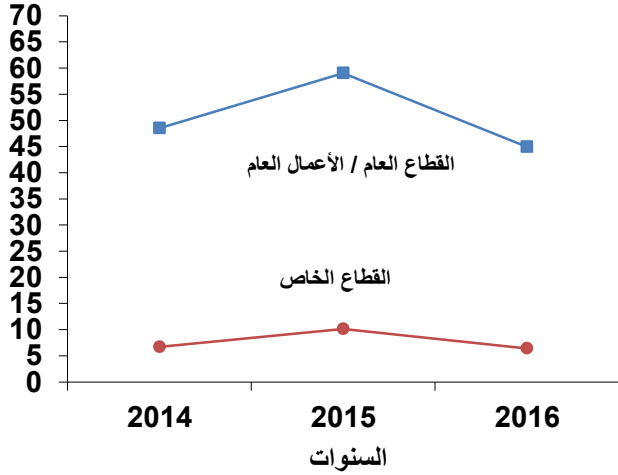
نسبه المساهمه لاهم الانشطة الاقتصادية



تطور قيمة مستلزمات الانتاج عن (الربع الثاني) للقطاع العام / الاعمال العام والقطاع الخاص خلال الفترة (٢٠١٤ - ٢٠١٦)

(خدمات الصيانة والاصلاح)

بالمليون جنيه



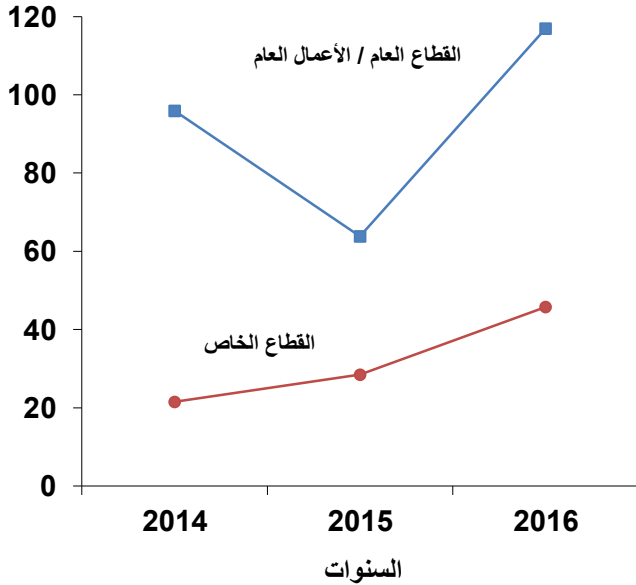
(بالمليون جنيه)

السنوات	العام/ الاعمال العام	الخاص
٢٠١٤	٤٨,٥٢	٦,٧٠
٢٠١٥	٥٩,٠٥	١٠,١٤
٢٠١٦	٤٤,٩٥	٦,٤٢

تطور قيمة الإيرادات عن (الربع الثاني) للقطاع العام / الاعمال العام والقطاع الخاص خلال الفترة (٢٠١٤ - ٢٠١٦)

(خدمات الصيانة والاصلاح)

بالمليون جنيه

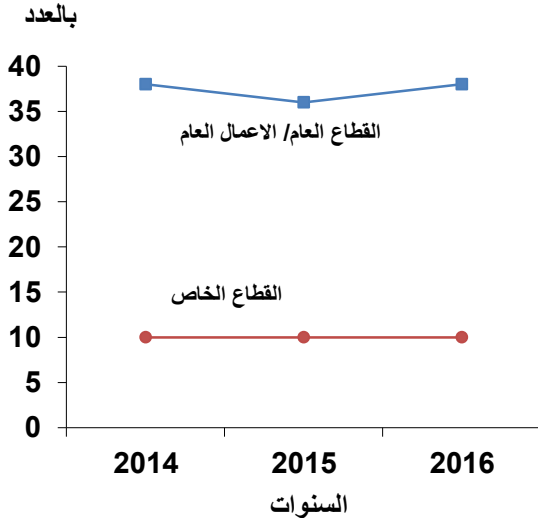


(بالمليون جنيه)

السنوات	العام/ الاعمال العام	الخاص
٢٠١٤	٩٥,٨٩	٢١,٤٨
٢٠١٥	٦٣,٨١	٢٨,٤٤
٢٠١٦	١١٦,٩٣	٤٥,٧٥

تطور عدد المنشآت عن (الربع الثاني) للقطاع العام / الاعمال العام والقطاع الخاص خلال الفترة (٢٠١٤ - ٢٠١٦)

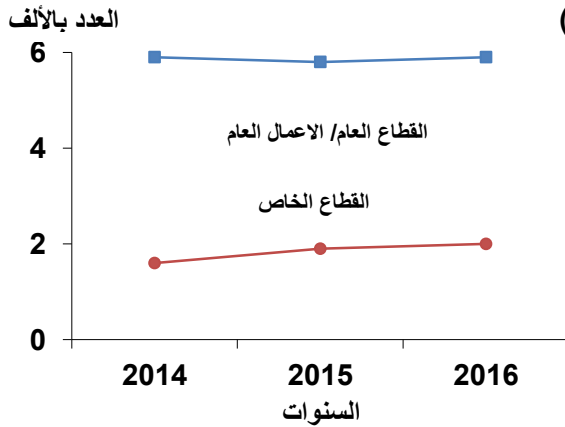
(خدمات الصيانة والاصلاح)



السنوات	العام/ الاعمال العام	الخاص
٢٠١٤	٣٨	١٠
٢٠١٥	٣٦	١٠
٢٠١٦	٣٨	١٠

تطور عدد المشتغلين عن (الربع الثاني) للقطاع العام / الاعمال العام والقطاع الخاص خلال الفترة (٢٠١٤ - ٢٠١٦)

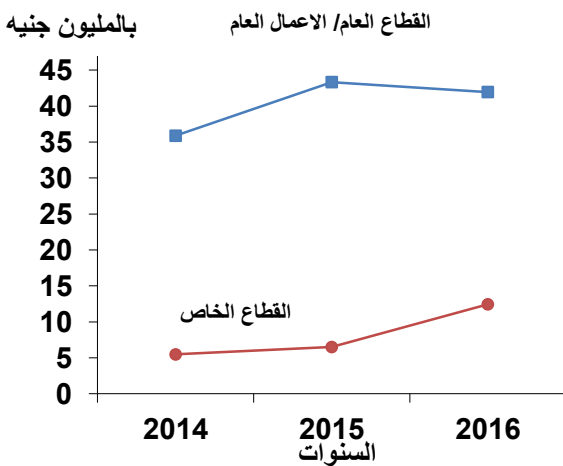
(خدمات الصيانة والاصلاح)



السنوات	العام/ الاعمال العام	الخاص
٢٠١٤	٥٨٧٤	١٦٤٥
٢٠١٥	٥٩٦٣	١٩٣٨
٢٠١٦	٥٩٨٤	٢٠٩٧

تطور قيمة الاجور النقدية عن (الربع الثاني) للقطاع العام / الاعمال العام والقطاع الخاص خلال الفترة (٢٠١٤ - ٢٠١٦)

(خدمات الصيانة والاصلاح)



(بالمليون جنيه)

السنوات	العام/ الاعمال العام	الخاص
٢٠١٤	٣٥,٨٨	٥,٤٧
٢٠١٥	٤٣,٣٤	٦,٥٠
٢٠١٦	٤١,٩٦	١٢,٤٤

جدول النشرة

القسم الأول
الإنتاج الصناعي

أقيمت بالألف جنيه

رقم الباب	النشاط الإقتصادي	عدد المنشآت	عدد المشتكين			الأجر القديم	مستلزمات سلعية										
			جمله	اثاث	ذكور		مواد أولية	كهرباء التشغيل	وقود و زيوت	مواد تعبئة	قطع غير						
149534801	الإجمالي العام	3385	909612	125068	784544	10937247	66004557	2658638	4645011	640	1460	38396	21482	2979	183	2796	41
165943	أشغله دعم الزراعة وما بعد التصديق حنج و إجمالي القسم 01	41	2796	183	2796	21482	38396	640	1460	640	1460	38396	21482	2979	183	2796	41
25930194	استخراج القطن البترول الخام	23	12259	1689	12259	383709	34240	4837	60274	9134	60274	4837	13948	1689	12259	23	
5334000	استخراج الغاز الطبيعي	9	4733	462	4733	110370	37314	8061	38482	0	38482	8061	5195	462	4733	9	
31264194	إجمالي القسم 06	32	16992	2151	16992	494079	71554	12898	98756	9134	98756	12898	19143	2151	16992	32	
13384	تدبير خدمات ركزات الحديد	1	363	1	363	5269	1040	738	742	0	742	738	364	1	363	1	
1609920	تدبير خدمات المعدان غير الحديدية	2	1969	19	1969	177600	1937	171432	1937	177600	1937	171432	1969	19	1969	2	
1623304	إجمالي القسم 07	3	2332	20	2332	69599	178640	2675	72174	33901	72174	2675	2352	20	2332	3	
87138	استغلال المحاجر لإستخراج الأحجار والرمال والحقل	13	2506	99	2506	29451	15929	495	8516	5649	8516	495	2605	99	2506	13	
416263	التدبير واستغلال المحاجر الغير مصنفة في موضع آخر	19	5157	94	5157	65553	30546	13326	12169	19929	12169	13326	5251	94	5157	19	
503401	إجمالي القسم 08	32	7663	193	7663	95004	46475	13821	20685	25578	20685	13821	7856	193	7663	32	
299	أشغله خدمات دعم استخراج البترول والغاز الطبيعي	1	32	4	32	184	0	6	3	0	3	6	36	4	32	1	
299	إجمالي القسم 09	1	32	4	32	184	0	6	3	0	3	6	36	4	32	1	
1104278	تجهيز وحفظ الحوم ومنتجاتها	29	7126	717	7126	66054	647612	18350	7019	31576	31576	18350	7843	717	7126	29	
38062	تجهيز وحفظ وتعبئة الأضماك والمنتجات السمكية	12	1015	221	1015	5498	21584	868	484	2373	2373	868	1236	221	1015	12	
1779675	تجهيز وحفظ الفواكه الخضراوات	55	22039	3060	22039	124218	788787	28079	21962	238228	238228	28079	25099	3060	22039	55	
2904859	صناعة الزيوت والدهون النباتية والحيوانية	26	11479	874	11479	94456	2147807	25729	40797	116170	116170	25729	12353	874	11479	26	
3073488	صناعة منتجات الألبان	32	18578	1033	18578	183592	1439920	19929	28239	725868	725868	19929	19611	1033	18578	32	
5142028	صناعة طين الحبوب المشتمل على منتجاتها	172	18091	1932	18091	177808	3984261	17941	17238	86039	86039	17941	20023	1932	18091	172	
7515838	صناعة منتجات غذائية	343	59069	11558	59069	893230	3765313	45839	334425	329048	329048	45839	70627	11558	59069	343	
1133652	صناعة الأغلاف البلاستيكية	59	8580	668	8580	86257	685987	28461	11887	36770	36770	28461	9248	668	8580	59	
22691880	إجمالي القسم 10	728	145977	20063	145977	1631113	13481271	239993	462754	16037016	16037016	239993	166040	20063	145977	728	
2305368	صناعة المشروبات	16	19827	1070	19827	239993	898034	30274	23694	47197	47197	30274	20897	1070	19827	16	
2305368	إجمالي القسم 11	16	19827	1070	19827	239993	898034	30274	23694	47197	47197	30274	20897	1070	19827	16	
2042229	صناعة منتجات التبغ	14	13952	1743	13952	488190	439519	9082	277686	26289	26289	9082	15695	1743	13952	14	
2042229	إجمالي القسم 12	14	13952	1743	13952	488190	439519	9082	277686	26289	26289	9082	15695	1743	13952	14	
2018049	صناعة القزل والسيج وتجهيز المنسوجات	159	67239	12724	67239	800484	849736	127174	117732	37960	37960	127174	79963	12724	67239	159	
1864946	صناعة المنسوجات الأخرى	90	24212	3563	24212	245077	1009932	48935	27750	38060	38060	48935	27775	3563	24212	90	
3882995	إجمالي القسم 13	249	91451	16287	91451	1045561	1859668	176109	145482	76020	76020	176109	107738	16287	91451	249	
2186591	صناعة وتصنيع الملابس الجاهزة عا الملابس المصنوعة من أفرار	205	32962	35857	32962	347619	1060807	33977	31874	13394	13394	33977	68819	35857	32962	205	
9983	صناعة الملابس وصنفا أخرى من التريكو والكوريشية	10	218	294	218	1181	1905	223	566	587	587	223	512	294	218	10	
2196574	إجمالي القسم 14	215	33180	36151	33180	348800	1062712	34200	32440	13981	13981	34200	69331	36151	33180	215	
12198	إدانة وتجهيز الجلود وصناعة القباب والأحذية وحالب اليد وغيرها وصناعة الأذية	14	363	41	363	1128	7064	42	136	55	55	42	404	41	363	14	
25331	إجمالي القسم 15	24	1503	484	1503	8709	11694	241	535	260	260	535	1987	484	1503	24	
37529	إجمالي القسم 15	38	1866	525	1866	9837	18758	283	671	315	315	671	2391	525	1866	38	
7819	نشر وصنع الأحباب	4	133	7	133	651	4914	32	11	76	76	32	140	7	133	4	
107085	صناعة المنتجات الخشبية والأثاث	25	2249	66	2249	19487	61617	1577	2278	1282	1282	1577	2315	66	2249	25	
114904	إجمالي القسم 16	29	2382	73	2382	20138	66531	2406	1609	1358	1358	2406	2455	73	2382	29	
2966117	صناعة الورق ومنتجاتها	104	21394	825	21394	245158	84309	116170	38865	48807	48807	116170	22219	825	21394	104	
2966117	إجمالي القسم 17	104	21394	825	21394	245158	84309	116170	38865	48807	48807	116170	22219	825	21394	104	
557366	الطباخة وأشغله الخدمات المتصلة بها	77	13255	1366	13255	137653	288422	3076	2740	7679	7679	3076	14621	1366	13255	77	
557366	إجمالي القسم 18	77	13255	1366	13255	137653	288422	3076	2740	7679	7679	3076	14621	1366	13255	77	
172466	صناعة منتجات إفران الكهربي	2	2513	19	2513	46726	29216	543	40689	2037	2037	543	2532	19	2513	2	
26510584	صناعة منتجات تكييف	30	35255	4090	35255	1303005	20216912	305119	777994	391635	391635	305119	39345	4090	35255	30	
26683050	إجمالي القسم 19	32	37768	4109	37768	1349731	20246128	818683	162655	393672	393672	818683	41877	4109	37768	32	

أقيمت بالآلاف جنيه

رقم الباب	النشاط الإقتصادي	عدد المنشآت	عدد المشتكين			الأجر القديم	مستلزمات سلعية					جدة المستلزمات السلعية والخدمية	جدة المستلزمات السلعية والخدمية	الإنتاج	إيرادات تشغيل الأخرى	الإيرادات الأخرى	قيمة الإنتاج و الإيرادات	
			ذكر	إناث	جملة		مواد أولية	كهرباء التشغيل	وقود و زيوت	مواد تعبئة	قطع غير							
201	صناعة المواد الكيميائية العضوية واللدنة والبركبات النيتروجينية والداين البلاستيكية في أشكالها الأولية	80	26053	1216	27269	554366	1830045	125731	557483	50902	45077	2609238	281662	2890900	4961168	59461	632317	5652946
202	صناعة منتجات كيميائية أخرى	136	21890	3703	25593	192634	2115451	15388	24047	173154	23352	2351392	28595	2379987	3925007	87371	6274	4018652
203	صناعة الألياف والخيوط الضفناعية	10	1700	40	1740	17704	218653	10045	1921	3574	2135	236328	5342	241670	342606	128	3439	346173
20	إجمالي القسم 20	226	49643	4959	54602	764704	4164149	151164	583451	227630	70564	5196958	315599	5512557	9228781	146960	642030	10017771
210	صناعة المستحضرات الصيدلانية الكيميائية	48	31329	14858	46187	602155	2213666	49710	21239	352177	55428	2692220	257073	2949293	4997059	31245	84120	5112424
21	إجمالي القسم 21	48	31329	14858	46187	602155	2213666	49710	21239	352177	55428	2692220	257073	2949293	4997059	31245	84120	5112424
221	صناعة منتجات الطماط	65	8825	609	9434	85302	727056	13730	7912	2958	9029	760685	12774	773459	991981	3025	23536	1018542
222	صناعة منتجات الدان	146	14198	1097	15295	94818	764093	42101	6806	18230	14236	845466	19722	1173498	11015	9902	1194415	
22	إجمالي القسم 22	211	23023	1706	24729	180120	1491149	55831	14718	21188	23265	1606151	32496	1638647	2165479	12927	34551	2212957
231	صناعة الزجاج والمنتجات الزجاجية	31	9466	748	10214	95815	130424	19040	36889	16614	10626	213593	16250	229843	416340	1959	10322	428621
239	صناعة منتجات المعادن الأخرى غير الصنفاة في مكان آخر -	580	64379	3465	67844	815905	2353737	497659	1299019	268095	224425	4642935	573295	5216230	8288662	30317	68789	8387768
23	إجمالي القسم 23	611	73845	4213	78058	911720	2484161	516699	1335908	284709	235051	4856528	589545	5446073	8705002	32276	79111	8816389
241	صناعة الحديد والصلب	43	31176	502	31678	532236	4313173	413324	743821	14106	395694	5880118	500236	6380354	7701247	161154	148237	8010638
242	صناعة المعادن الثمينة غير الحديدية	12	11481	467	11948	1359697	194115	495473	37889	54190	78307	2025556	28221	2053777	2006104	227	2006331	
243	سبك المعادن	10	4148	146	4294	47541	90794	56151	2818	2390	7172	159325	14743	174068	202479	0	239192	
24	إجمالي القسم 24	65	46805	1115	47920	5763664	773892	964948	784528	70686	481173	8064999	543200	8608199	9909830	161154	185177	10256161
251	صناعة المنتجات الإثنائية والصبغيات والقرانجات ومواد	30	9020	219	9239	92333	267722	5874	6850	3206	4505	288157	37460	325617	439308	1712	4389	445409
252	صناعة الخلعة والظفر	2	2676	341	3017	57931	25336	2928	1255	1943	1000	32462	66772	99234	69346	17024	9234	95604
259	صناعة منتجات المعادن المشكلة الأخرى وأنشطة الخدمات	159	20076	1543	21619	181297	1102382	26075	21680	14916	18222	1183275	80102	1263377	1847949	7965	9132	1865046
25	إجمالي القسم 25	191	31772	2103	33875	331561	1395440	34877	29785	20065	23727	1503894	184334	1688228	2356603	26701	22755	2406059
261	صناعة المكونات الإلكترونية	5	1503	216	1719	21633	21351	690	335	69	406	22851	1861	24712	52840	0	3710	56550
262	صناعة الحسبات والأجهزة الطرفية الخاصة بها	5	866	325	1191	22609	171860	2332	733	364	790	176079	16838	192917	440511	331	21163	462005
263	صناعة وسائل الاتصال	4	743	87	830	5478	179952	223	42	6531	113	186861	3769	190630	241631	0	241631	241631
264	صناعة الكترولونات المستهلك - أجهزة استقبال التلفزيون	8	4663	1397	6060	69296	285822	3369	2228	1551	2210	295180	31744	326924	593870	358	30962	625190
265	صناعة أدوات القياس والتحقق والاختبار والملاحة وصناعة	8	2907	926	3833	58641	66399	590	511	336	787	68623	229106	297729	245670	73690	956	320316
26	إجمالي القسم 26	30	10682	2951	13633	177657	725384	7204	3849	8851	4306	749594	283318	1032912	1574522	74379	56791	1705692
271	صناعة المحركات والوحدات والمحولات الكهربائية وصناعة أجهزة توزيع الكهرباء والتحكم فيها	25	5151	511	5662	61144	273445	2128	1009	1496	1760	279838	40153	319991	491534	1004	32764	525302
272	صناعة الطرليت والرمكات	4	1913	113	2026	15920	56018	6047	1130	2677	1661	67533	665	68198	118301	0	58	118359
273	صناعة الهلاك الكهربائي	15	3832	502	4334	46863	416739	7288	1306	6701	5680	437714	12374	450088	704653	0	3511	708164
274	صناعة معدات الضخامة الكهربائية	23	3077	559	3636	28580	88854	2874	4771	6704	4750	107953	1882	109835	180793	0	497	181290
275	صناعة الأجهزة المنزلية الكهربائية	43	26395	1717	28112	259269	1535548	8642	13138	39436	82994	1679758	44595	1724353	2602766	2019	18486	2623271
279	صناعة المعدات الكهربائية الأخرى	1	998	2	1000	3500	40000	1800	2850	300	2800	47750	250	48000	60582	0	60582	60582
27	إجمالي القسم 27	111	41366	3404	44770	415276	2410604	34325	18658	57314	99645	2620546	99919	2720465	4158629	3023	55316	4216968
281	صناعة الآلات المتعددة الأغراض	48	15212	858	16070	107509	1027560	7637	5752	15657	64524	1121130	47966	1169096	1984948	5856	12537	2003341
282	صناعة الآلات الخاصة بالاعراض المتخصصة	17	3848	177	4025	73128	63200	1815	1652	314	2495	69476	9445	78921	148734	144	1211	150089
28	إجمالي القسم 28	65	19060	1035	20095	180637	1090760	9452	7404	15971	67019	1190606	57411	1248017	2133682	6000	13748	2153430
291	صناعة المركبات ذات المحركات	24	13477	603	14080	130422	1335179	9326	8094	9474	4908	1366981	45849	1412830	1618278	28607	20706	1667591
292	صناعة الآذان - أعمال تجهيز العربات للمركبات ذات المحركات وصناعة المركبات المقطورة والعربات الصف مقطورة -	10	3843	97	3940	48212	1487027	28964	16371	989	34593	1567944	27475	1595419	2030116	145	6744	2037005
293	صناعة أجزاء وتوابع مركبات المركبات ذات المحركات	24	4607	231	4838	43901	187657	10307	1998	1224	2830	204016	18664	222680	303514	169	3271	306954
29	إجمالي القسم 29	58	21927	931	22858	222535	3009863	48597	26463	11687	42331	3138941	91988	3230929	3951908	28921	30721	4011550
301	بناء السفن والقوارب	14	6650	219	6869	122614	167231	1863	3125	1002	10243	183464	105803	289267	98330	269874	2916	371120
302	صناعة قطرات السبك الحديد والترام والمعدات التي تسمى على الخطوط الحديدية	1	1192	65	1257	19407	209109	404	318	0	291	210122	33727	243849	362158	0	1219	363377
309	صناعة معدات النقل -	4	157	6	163	1340	105501	82	132	90	163	105968	45	106013	167092	9	6	167107
30	إجمالي القسم 30	19	7999	290	8289	143361	481841	2349	3575	1092	10697	499554	139575	639129	627580	269883	4141	901604

أقيمت بالآلاف جنيه

رقم الباب	النشاط الإقتصادي	عدد المنشآت	عدد المشتكين			الأجر القديم	مستزمات سلعية					جدة المستزمات السلعية والخدمية	جدة المستزمات السلعية والخدمية	الاجتاج	ايرادات تشغيل للأخرى	ايرادات الأخرى	قيمة الاجتاج و ايرادات	
			جملة	اثاث	ذكور		مواد أولية	كهرباء التشغيل	وقود و زوت	مواد تعبئة	قطع غير							
310	صناعة الأثاث والمنتجات الخشبية - القير مصنفة في موضع آخر - إجمالي القسم 31	89	11056	1028	10028	51729	196190	5891	2643	2539	1753	209016	9769	218785	356953	319	409	357681
31	صناعة المجوهرات والفضائف والمواد الفتنلة بها	7	382	67	315	4161	2613	103	39	215	93	3063	1199	4262	16190	1007	0	17197
324	صناعة الألعاب والمعب	5	390	72	318	1441	11516	171	193	590	16	12486	389	12875	21706	0	0	21706
325	صناعة المعدات الطبية ومعدات الإنسان	11	1493	293	1200	8025	23808	877	199	1210	170	26264	718	26982	52151	2244	0	54395
329	صناعات تحويلية أخرى غير مصنفة في موضع	19	3907	1168	2739	20369	158661	2905	892	6884	3404	172746	5983	178729	218310	36	614	218960
32	إجمالي القسم 32	42	6172	1600	4572	33996	196598	4056	1323	8899	3683	214559	8289	222848	308357	3287	614	312258
331	إصلاح المنتجات والأجهزة والمعدات المعدنية المصنعة	5	1687	108	1579	5724	238	166	165	18	6	593	210	803	164	4060	13419	17643
33	إجمالي القسم 33	5	1687	108	1579	5724	238	166	165	18	6	593	210	803	164	4060	13419	17643
383	عدة تدوير المواد	3	51	4	47	183	620	22	7	1	12	662	12	674	1019	42	0	1061
38	إجمالي القسم 38	3	51	4	47	183	620	22	7	1	12	662	12	674	1019	42	0	1061

بمؤسسات القطاع العام /الأعمال العام و القطاع الخاص طبقاً لأبواب النشاط الإقتصادي للربع الثاني عام 2016

القيمة بالآلاف جنيه

رمز الباب	النشاط الاقتصادي	عدد المنشآت	عدد المشتغلين			الأجور النقدية	مستلزمات سلعية						قيمة الانتاج و الإيرادات الأخرى	الإيرادات التشغيلية للغير	الإنتاج	جملة المستلزمات السلعية والخدمية	المستلزمات الخدمية	
			ذكور	إناث	جملة		مواد أولية	كهرباء التشغيل	وقود و زيوت	مواد تعبئة	قطع غير	جملة المستلزمات السلعية						
0000	الاجمالي العام	356	225425	28958	4830732	19046223	906742	1390701	571999	1741516	26653648	2689639	954043	2086705	254383	22374831	24116347	31429992
016	أنشطة دعم الزراعة وما بعد الحصاد - حلق و كيس القطن -	29	2245	154	18171	37874	1209	223	2227	18722	159294	2275	0	2354	2399	41938	60660	163923
01	اجمالي القسم 01	29	2245	154	18171	37874	1209	223	2227	18722	159294	2275	0	2354	2399	41938	60660	163923
061	استخراج النفط البترول الخام	4	2994	401	165812	0	272	27902	0	214228	626813	51072	0	18309	3395	28174	242402	696194
06	اجمالي القسم 06	4	2994	401	165812	0	272	27902	0	214228	626813	51072	0	18309	3395	28174	242402	696194
071	تعيين خامات ركازات الحديد	1	363	1	5269	1040	738	742	0	1793	9786	2	0	3596	364	5575	7368	13384
072	تعيين خامات المعادن غير الحديدية	1	705	14	10217	270	1922	2527	1149	15518	16297	0	33	655	719	5989	21507	16952
07	اجمالي القسم 07	2	1068	15	15486	1310	2660	3269	1149	17311	26083	2	33	4251	1083	11564	28875	30336
081	استغلال المحاجر لإستخراج الأحجار والرمال والطفل	4	1077	95	18119	15313	479	443	10	9173	37127	1605	0	86	1172	16754	25927	38818
089	التعدين واستغلال المحاجر الغير مصنفة في موضع آخر	11	3070	70	53925	526	1767	4818	9026	61487	274338	0	0	87	3140	17622	79109	274425
08	اجمالي القسم 08	15	4147	165	72044	15839	2246	5261	9036	311465	70660	1605	0	173	4312	34376	105036	313243
101	تجهيز وحفظ اللحوم ومنتجاتها	1	6	1	48	1220	0	0	14	1739	0	0	0	0	7	1234	1234	1739
102	تجهيز وحفظ وتعليب الأسماك ومنتجاتها السمكية	2	31	31	715	61	19	8	5	185	104	0	0	0	62	99	284	104
103	تجهيز وحفظ الفواكه والخضراوات	8	1023	444	9777	5891	1004	1870	4035	1650	25747	0	0	50	1467	13298	14948	25797
104	صناعة الزيوت والدهون النباتية والحيوانية	8	3661	239	36251	483726	7165	14371	35387	10183	652514	70187	0	824	3900	543912	554095	723525
106	صناعة طحن الحبوب والنشا ومنتجاتها	33	5843	1283	81559	1199751	24920	1845	23043	7712	1468346	0	0	930	7126	1257222	1264934	1469276
107	صناعة منتجات غذائية أخرى	85	17095	806	437089	1024066	7457	169611	28724	115359	2222078	12198	0	1875	17901	1252747	1368106	2236151
108	صناعة الأعلاف الحيوانية	5	1896	50	18156	145104	1904	5918	14219	2930	185443	35879	0	249	1946	169022	171952	221571
10	اجمالي القسم 10	142	29555	2854	583595	2859819	42469	193623	105427	138019	4555971	118264	0	3928	32409	3237534	3375553	4678163
110	صناعة المشروبات	1	467	33	16917	5496	5871	7908	92	1187	28975	0	0	389	500	20680	21867	29364
11	اجمالي القسم 11	1	467	33	16917	5496	5871	7908	92	1187	28975	0	0	389	500	20680	21867	29364
120	صناعة منتجات التبغ	6	12978	860	435688	477479	8987	8188	276236	273923	1513121	311657	339	194044	13838	797127	1071050	2018822
12	اجمالي القسم 12	6	12978	860	435688	477479	8987	8188	276236	273923	1513121	311657	339	194044	13838	797127	1071050	2018822
131	صناعة الغزل والنسيج وتجهيز المنسوجات	25	46380	8603	677479	321976	64491	86362	7752	28269	692271	16443	15993	83742	54983	495804	524073	792456
139	صناعة المنسوجات الأخرى	2	735	120	12974	5748	479	154	31	311	7464	0	0	208	855	6824	7135	7672
13	اجمالي القسم 13	27	47115	8723	690453	327724	64970	86516	7783	28580	699735	16443	15993	83950	55838	502628	531208	800128
152	صناعة الأذنية	1	190	64	2021	550	79	25	45	474	1646	0	0	755	254	815	1289	2401
15	اجمالي القسم 15	1	190	64	2021	550	79	25	45	474	1646	0	0	755	254	815	1289	2401
162	صناعة المنتجات الخشبية والفينينية والقش و مواد الضفر	6	975	22	13663	7045	1474	891	118	860	23843	72	95	55	997	10497	11357	23970
16	اجمالي القسم 16	6	975	22	13663	7045	1474	891	118	860	23843	72	95	55	997	10497	11357	23970
170	صناعة الورق ومنتجات الورق	3	1746	92	29838	17594	6035	6245	256	1228	34138	127	0	1303	1838	31090	32318	35568
17	اجمالي القسم 17	3	1746	92	29838	17594	6035	6245	256	1228	34138	127	0	1303	1838	31090	32318	35568
181	الطباعة و أنشطة الخدمات المتصلة بها	2	2646	293	55963	36392	514	163	137	3184	81542	0	0	1360	2939	38402	41586	82902
18	اجمالي القسم 18	2	2646	293	55963	36392	514	163	137	3184	81542	0	0	1360	2939	38402	41586	82902
191	صناعة منتجات أفران الكوك	2	2513	19	46726	29216	5651	40689	543	7248	172463	3	0	0	2532	78136	85384	172466
192	صناعة منتجات تكرير البترول	21	30165	3647	1090720	13271412	62635	335744	28788	257821	13979910	1737974	804171	1008108	33812	13764998	14022819	16725992

16898458	14108203	13843134	36344	1008108	804171	1737977	14152373	265069	29331	376433	68286	13300628	1137446	3666	32678	23	إجمالي القسم 19	19
1538841	437639	370980	10961	626409	0	59203	853229	66659	6727	115532	32436	205634	254589	596	10365	8	صناعة المواد الكيميائية الأساسية والأسمدة والمركبات النيتروجينية	201
63336	43334	38421	4261	1877	23	11977	49482	4913	6907	3505	1991	24059	48961	548	3713	10	صناعة منتجات كيميائية أخرى	202
1602177	480973	409401	15222	628286	23	71180	902711	71572	13634	119037	34427	229693	303550	1144	14078	18	إجمالي القسم 20	20
775381	359202	322822	17724	2326	0	10764	762291	36380	68023	7346	11497	226651	227630	6736	10988	8	صناعة المستحضرات الصيدلانية والكيميائية والدوائية ومنتجات	210
775381	359202	322822	17724	2326	0	10764	762291	36380	68023	7346	11497	226651	227630	6736	10988	8	إجمالي القسم 21	21
29900	20232	18078	1795	1990	0	29	27881	2154	69	2681	2494	12262	39484	66	1729	2	صناعة منتجات المطاط	221
17497	12529	12007	754	61	0	0	17436	522	59	232	845	10337	10651	73	681	2	صناعة منتجات اللدائن	222
47397	32761	30085	2549	2051	0	29	45317	2676	128	2913	3339	22599	50135	139	2410	4	إجمالي القسم 22	22
2156	2830	2686	141	0	0	0	2156	144	79	1359	141	857	1413	0	141	1	صناعة الزجاج والمنتجات الزجاجية	231
435645	327630	280129	6324	3771	0	765	431109	47501	3531	139984	26891	92986	134676	306	6018	9	صناعة منتجات المعادن اللافلزية، غير المصنفة في مكان آخر	239
437801	330460	282815	6465	3771	0	765	433265	47645	3610	141343	27032	93843	136089	306	6159	10	إجمالي القسم 23	23
559768	736974	705100	13782	19406	59552	363	539999	31874	0	356001	68222	116328	193931	275	13507	6	صناعة الحديد والصلب	241
764647	1537688	1510375	11498	0	27000	0	764647	27313	46539	34292	493487	859042	190098	465	11033	3	صناعة المعادن الثمينة غير الحديد والصلب	242
144633	92155	82633	1134	35742	0	0	108891	9522	1976	310	50743	27737	19543	25	1109	1	سبك المعادن	243
1469048	2366817	2298108	26414	55148	86552	363	1413537	68709	48515	390603	612452	1003107	403572	765	25649	10	إجمالي القسم 24	24
80812	47871	47060	3752	3068	0	679	77065	811	50	1721	1250	42628	32830	42	3710	7	صناعة المنتجات الإنشائية والصلب والخرسانة ومولدات بخار	251
95604	99234	32462	3017	9234	5496	17024	69346	66772	1943	1255	2928	25336	57931	341	2676	2	صناعة الأسلحة والذخائر	252
93523	44248	38963	3004	871	20	273	92379	5285	470	279	733	36576	50437	299	2705	4	صناعة منتجات المعادن المشكلة الأخرى وأنشطة الخدمات المدة	259
269939	191353	118485	9773	13173	5516	17976	238790	72868	2463	3255	4911	104540	141198	682	9091	13	إجمالي القسم 25	25
250262	38282	21668	455	21163	0	331	228768	16614	62	424	1747	19006	5136	179	276	1	صناعة الحاسبات والأجهزة الطرفية الخاصة بها	262
152665	240026	14801	2898	513	0	73690	78462	225225	94	417	220	13516	50935	701	2197	2	صناعة أدوات القياس والتحقق والاختبار والملاحة وصناعة	265
402927	278308	36469	3353	21676	0	74021	307230	241839	156	841	1967	32522	56071	880	2473	3	إجمالي القسم 26	26
98420	31008	2918	1550	31436	4295	513	66471	28090	788	58	88	1196	23504	255	1295	1	صناعة المحركات والمولدات والمحولات الكهربائية وصناعة أم	271
24128	10174	9888	378	0	0	0	24128	286	1633	419	753	6686	3128	0	378	3	صناعة معدات الإضاءة الكهربائية	274
122548	41182	12806	1928	31436	4295	513	90599	28376	2421	477	841	7882	26632	255	1673	4	إجمالي القسم 27	27
39947	31087	27662	1757	113	26	1547	38287	3425	21	307	695	26484	14835	188	1569	4	صناعة الآلات متعددة الأغراض	281
94112	46253	41271	3037	19	37000	131	93962	4982	4	1532	1168	36914	66559	137	2900	2	صناعة الآلات ذات الأغراض المتخصصة	282
134059	77340	68933	4794	132	37026	1678	132249	8407	25	1839	1863	63398	81394	325	4469	6	إجمالي القسم 28	28
21334	37012	13348	2068	6807	0	198	14329	23664	177	3209	1438	6986	40306	111	1957	3	صناعة المركبات ذات المحركات	291
21334	37012	13348	2068	6807	0	198	14329	23664	177	3209	1438	6986	40306	111	1957	3	إجمالي القسم 29	29
369904	288590	182806	6779	2916	0	269658	97330	105784	1002	3124	1824	166619	122348	219	6560	12	بناء السفن والقوارب	301
369904	288590	182806	6779	2916	0	269658	97330	105784	1002	3124	1824	166619	122348	219	6560	12	إجمالي القسم 30	30
1005	660	601	102	4	0	0	1001	59	3	2	27	562	1434	2	100	3	صناعة الأثاث والمنتجات الخشبية - الغير مصنفة في موضع	310
1005	660	601	102	4	0	0	1001	59	3	2	27	562	1434	2	100	3	إجمالي القسم 31	31
3000	285	193	1066	0	0	3000	0	92	5	65	52	71	3276	52	1014	1	إصلاح المنتجات والأجهزة والمعدات المعدنية المصنعة	331
3000	285	193	1066	0	0	3000	0	92	5	65	52	71	3276	52	1014	1	إجمالي القسم 33	33

جدول 3 : قيمة الأجر و المستزمات السلعية و القديمة و الإنتاج الصناعي و الإيرادات بمشآت القطاع العام /الأعمال العام و القطاع الخاص طبقاً لأبواب النشاط الإقتصادي الربع الثاني عام 2016

القيمة بالآلاف جنيه

رقم الباب	النشاط الإقتصادي	عدد المنشآت	عدد المشتغلين			الأجر القديم	مستزمات سلعية						قيمة الإنتاج و الأرباح					
			ذكور	إناث	جملة		جملة المستزمات السلعية	قطع غيار	مواد تقنية	وقود و زوت	تكرير و تشغيل	مواد أولية						
131	صناعة القزل و السوج و تجهيز المنسوجات	134	20859	4121	24980	123005	527760	62683	31370	19890	22737	664440	39858	704298	1145079	75725	4789	1225593
139	صناعة المنسوجات الأخرى	88	23477	3443	26920	232103	1004184	48456	27596	21923	37648	1139807	81570	1221377	1836620	9991	10663	1857274
13	إجمالي القسم 13	222	44336	7564	51900	355108	1531944	111139	58966	41813	60385	1804247	121428	1925675	2981699	85716	15452	3082867
141	صناعة و تصميل الملابس الجاهزة عا الملابس المصنوعة من القماش	205	32962	35857	68819	347619	1060807	33977	31874	50136	13394	1190188	163370	1353558	2081351	76015	29225	2186591
143	صناعة الملابس و لصناعات أخرى من التريكو و الكورشي	10	218	294	512	1181	1905	223	566	3747	587	7028	105	7133	5405	191	4387	9983
14	إجمالي القسم 14	215	33180	36151	69331	348800	1062712	34200	32440	53883	13981	1197216	163475	1360691	2086756	76206	33612	2196574
151	صناعة الحجاب و الأمتعة و حجاب اليد و غيرها و صناعة الدهن و جره الأغة	14	363	41	404	1128	7064	136	42	143	55	7440	519	7959	12168	30	0	12198
152	صناعة الأحيية	23	1313	420	1733	6688	11144	216	658	216	144	12618	889	13507	22879	46	5	22930
15	إجمالي القسم 15	37	1676	461	2137	7816	18208	258	801	199	20058	1408	21466	35047	76	5	35128	
161	شعر و مسح الأخطاب	4	133	7	140	651	4914	128	32	11	76	5161	345	5506	7819	0	0	7819
162	صناعة المنتجات القشبية و القنبية و القطن و مواد الصفر	19	1274	44	1318	5824	54572	804	686	159	313	56534	2335	58869	82853	262	0	83115
16	إجمالي القسم 16	23	1407	51	1458	6475	59486	932	718	170	389	61695	2680	64375	90672	262	0	90934
170	صناعة الورق و منتجات الورق	101	19648	733	20381	215320	1617857	78274	109925	38609	47847	1892512	195718	2088230	2923886	532	6131	2930549
17	إجمالي القسم 17	101	19648	733	20381	215320	1617857	78274	109925	38609	47847	1892512	195718	2088230	2923886	532	6131	2930549
181	الطباعة و أنشطة الخدمات المتصلة بها	75	10609	1073	11682	81690	252030	8854	2913	2603	6483	272883	11444	284327	410377	62911	1176	474464
18	إجمالي القسم 18	75	10609	1073	11682	81690	252030	8854	2913	2603	6483	272883	11444	284327	410377	62911	1176	474464
192	صناعة منتجات تكرير البترول	9	5090	443	5533	212285	6945500	94369	442250	276331	325216	8083666	63675	8147341	9714301	1843	68448	9784592
19	إجمالي القسم 19	9	5090	443	5533	212285	6945500	94369	442250	276331	325216	8083666	63675	8147341	9714301	1843	68448	9784592
201	صناعة المواد الكيميائية الأساسية و الأسمدة و المركبات النيتروجينية و الأذوق البلاستيكية في تشكيلها الآلية	72	15688	620	16308	299777	1624411	93295	441951	44175	34426	2238258	215003	2453261	4107939	258	5908	4114105
202	صناعة منتجات كيميائية أخرى	126	18177	3155	21332	143673	2091392	13397	20542	166247	21393	2312971	23682	2336653	3875525	75394	4397	3955316
203	صناعة الألياف و الخيوط الصطناعية	10	1700	40	1740	17704	218653	10045	1921	3574	2135	236328	5342	241670	342606	128	3439	346173
20	إجمالي القسم 20	208	35565	3815	39380	461154	3934456	116737	464414	213996	57954	4787557	244027	5031584	8326070	75780	13744	8415594

تابع جدول 3 : قيمة الأجر و المستلزمات السلعية والخدمية و الإنتاج الصناعي و الإيرادات بمشتملات القطاع العام والأعمال العام و القطاع الخاص طبقاً لأبواب النشاط الإقتصادي للربع الثاني عام 2016

القيمة بالآلاف جنيهه

رقم الباب	النشاط الإقتصادي		عدد المشتكين			الأجر النقدية	مستلزمات سلعية						عدد المنشآت	قيمة الإنتاج و الأودات					
	مناطق النشاط	جمله	الثالث	نور	جمله		جمله المستلزمات السلعية	قطع غيار	مواد تعبئة	وقود و زوت	كهرباء التشغيل	مواد أولية			جمله المستلزمات الخدمية	جمله المستلزمات السلعية والخدمية	الإنتاج	اودات تشغيل للغير	اودات الأخرى
210	صناعة مستحضرات الصيدلانية والكيميائية والموانية ومنتجات النباتات الطبية	4337043	81794	20481	4234768	2590091	220693	2369398	46123	284154	13893	38213	1987015	374525	28463	8122	20341	40	
21	إجمالي القسم 21	4337043	81794	20481	4234768	2590091	220693	2369398	46123	284154	13893	38213	1987015	374525	28463	8122	20341	40	
221	صناعة منتجات العطاط	988642	21546	2996	964100	753227	10620	742607	8457	2889	5231	11236	714794	45818	7639	543	7096	63	
222	صناعة منتجات الدائن	1176918	10954	9902	1156062	852659	19200	833459	13702	18171	6574	41256	753756	84167	14541	1024	13517	144	
22	إجمالي القسم 22	2165560	32500	12898	2120162	1605886	29820	1576066	22159	21060	11805	52492	1468550	129985	22180	1567	20613	207	
231	صناعة الزجاج والمنتجات الزجاجية	426465	10322	1959	414184	227013	16106	210907	10376	16535	35530	18899	129567	94402	10073	748	9325	30	
239	صناعة منتجات المعادن الأخرية غير المصنفة في مكان آخر	7952123	65018	29552	7857553	4888600	525794	4362806	207688	264564	1159035	470768	2260751	681229	61520	3159	58361	571	
23	إجمالي القسم 23	8378588	75340	31511	8271737	5115613	541900	4573713	218064	281099	1194565	489667	2390318	775631	71593	3907	67686	601	
241	صناعة الحديد والصلب	7450870	128831	160791	7161248	5643380	468362	5175018	231145	14106	387820	345102	4196845	338305	17896	227	17669	37	
242	صناعة المعادن الثمينة غير الحديد والصلب	1241684	227	0	1241457	516089	908	515181	1292	7651	3597	1986	500655	4017	450	2	448	9	
243	سبك المعادن	94559	971	0	93588	81913	5221	76692	5305	414	2508	5408	63057	27998	3160	121	3039	9	
24	إجمالي القسم 24	8787113	130029	160791	8496293	6241382	474491	5766891	237742	22171	393925	352496	4760557	370320	21506	350	21156	55	
251	صناعة المنتجات الإيثانية والسهاريج والغازات ومواد بخار الماء	364597	1321	1033	362243	277746	36649	241097	3094	3156	5129	4624	225094	59503	5487	177	5310	23	
259	صناعة منتجات المعادن المشكلة الأخرى وأنشطة الخدمات المقدمة إلى صانعي منتجات	1771523	8261	7692	1755570	1219129	74817	1144312	17317	14446	21401	25342	1065806	130860	18615	1244	17371	155	
25	إجمالي القسم 25	2136120	9582	8725	2117813	1496875	111466	1385409	20411	17602	26530	29966	1290900	190363	24102	1421	22681	178	
261	صناعة المكونات الإلكترونية	56550	3710	0	52840	24712	1861	22851	406	69	335	690	21351	21633	1719	216	1503	5	
262	صناعة الحسبات والأجهزة الطرفية الخاصة بها	211743	0	0	211743	154635	224	154411	361	302	309	585	152854	17473	736	146	590	4	
263	صناعة وسائل الاتصال	241631	0	0	241631	190630	3769	186861	113	6531	42	223	179952	5478	830	87	743	4	
264	صناعة أجهزة استقبال التلفزيوني والإذاعي وأجهزة تسجيل أو عرض	625190	30962	358	593870	326924	31744	295180	2210	1551	2228	3369	285822	69296	6060	1397	4663	8	
265	صناعة أدوات لقياس و التحقق و الاختبار والملاحة وصناعة الساعات بأنواعها	167651	443	0	167208	57703	3881	53822	233	242	94	370	52883	7706	935	225	710	6	
26	إجمالي القسم 26	1302765	35115	358	1267292	754604	41479	713125	3323	8695	3008	5237	692862	121586	10280	2071	8209	27	
271	المواد والمكونات الكهربائية وصناعة أجهزة توزيع الكهرباء والتحكم فيها	426882	1328	491	425063	288983	12063	276920	972	708	951	2040	272249	37640	4112	256	3856	24	
272	صناعة الطائرات والفرمكات	118359	58	0	118301	68198	665	67533	1661	2677	1130	6047	56018	15920	2026	113	1913	4	
273	صناعة الطلاك والكابلات	708164	3511	0	704653	450088	12374	437714	5680	6701	1306	7288	416739	46863	4334	502	3832	15	
274	صناعة معدات الفضاء الكهربائية	157162	497	0	156665	99661	1596	98065	4353	5071	4352	2121	82168	25452	3258	559	2699	20	
275	صناعة الأجهزة المنزلية	2623271	18486	2019	2602766	1724353	44595	1679758	82994	39436	8642	13138	1535548	259269	28112	1717	26395	43	
279	صناعة المعدات الكهربائية الأخرى - الغير مصنفة في موضع آخر -	60582	0	0	60582	48000	250	47750	2800	300	1800	2850	40000	3500	1000	2	998	1	
27	إجمالي القسم 27	4094420	23880	2510	4068030	2679283	71543	2607740	98460	54893	18181	33484	2402722	388644	42842	3149	39693	107	

تابع جدول 3 : قيمة الأجر و المستلزمات السلعية والخدمية و الإنتاج الصناعي و الإمدادات بمشآت القطاع العام للأعمال العام و القطاع الخاص طبقاً لأبواب النشاط الإقتصادي للربع الثاني عام 2016

أقيمته بالآلاف جنيه

رقم الباب	النشاط الإقتصادي	عدد المنشآت	عدد المشتكين			الأجر القدية	مستلزمات سلعية						جدة المستلزمات الخدمية	جدة المستلزمات السلعية والخدمية	الإنتاج	اودادات تشغيل للغير	اودادات الأخرى	قيمة الإنتاج و اودادات
			جملة	الثالث	ذوكر		جملة المستلزمات السلعية	قطع غيار	مواد تقنية	وقود و زوت	كهرباء التشغيل	مواد أولية						
281	صناعة الآلات متعددة الأغراض	44	14313	670	13643	92674	1001076	6942	5445	15636	64369	1093468	44541	1138009	1946661	4309	12424	1963394
282	صناعة الآلات المتخصصة	15	988	40	948	6569	26286	647	120	310	842	28205	4463	32668	54772	13	1192	55977
28	إجمالي القسم 28	59	15301	710	14591	99243	1027362	7589	5565	15946	65211	1121673	49004	1170677	2001433	4322	13616	2019371
291	صناعة المركبات ذات المحركات - صناعة دواب - أعمال تجهيز العربات للمركبات ذات المحركات وصناعة المركبات الفضائية	21	12012	492	11520	90116	1328193	7888	4885	9297	3370	1353633	22185	1375818	1603949	28409	13899	1646257
292	صناعة أجزاء وتوابع ومعدات المركبات ذات المحركات	10	3940	97	3843	48212	1487027	28964	16371	989	34593	1567944	27475	1595419	2030116	145	6744	2037005
293	صناعة أجزاء وتوابع ومعدات المركبات ذات المحركات	24	43901	231	4607	43901	187657	10307	1998	1224	2830	204016	18664	222680	303514	169	3271	306954
29	إجمالي القسم 29	55	20790	820	19970	182229	3002877	47159	3002877	11510	40793	3125593	68324	3193917	3937579	28723	23914	3990216
301	بناء السفن والقوارب	2	90	0	90	266	612	39	1	0	6	658	19	677	1000	216	0	1216
302	صناعة قاطرات السكك الحديدية والترام والمعدات التي تسير على الخطوط الحديدية	1	1257	65	1192	19407	209109	404	318	0	291	210122	33727	243849	362158	0	1219	363377
309	صناعة معدات النقل - الغير المصنفة في موضع آخر -	4	1340	6	157	105501	1340	82	132	90	163	105968	45	106013	167092	9	6	167107
30	إجمالي القسم 30	7	21013	71	1439	315222	21013	525	451	90	460	316748	33791	350539	530250	225	1225	531700
310	صناعة الأثاث والمنتجات الخشبية - الغير مصنفة في موضع آخر -	86	10954	1026	9928	50295	195628	5864	2641	2536	1746	208415	9710	218125	355952	319	405	356676
31	إجمالي القسم 31	86	10954	1026	9928	50295	195628	5864	2641	2536	1746	208415	9710	218125	355952	319	405	356676
321	صناعة المجوهرات والخساف والمواد المنصرفة بها	7	382	67	315	4161	2613	103	39	215	93	3063	1199	4262	16190	1007	0	17197
324	صناعة الألعاب والعب	5	390	72	318	1441	11516	171	193	590	16	12486	389	12875	21706	0	0	21706
325	صناعة المعدات الطبية ومعدات الأسنان	11	1493	293	1200	8025	23808	877	199	1210	170	26264	718	26982	52151	2244	0	54395
329	صناعات تحويلية أخرى غير مصنفة في موضع آخر	19	3907	1168	2739	20369	158661	2905	892	6884	3404	172746	5983	178729	218310	36	614	218960
32	إجمالي القسم 32	42	6172	1600	4572	33996	196598	4056	1323	8899	3683	214559	8289	222848	308357	3287	614	312258
331	صلاح المنتجات والأجهزة والمعدات المعدنية المصنعة	4	621	56	565	2448	167	114	100	13	6	400	118	518	164	1060	13419	14643
33	إجمالي القسم 33	4	621	56	565	2448	167	114	100	13	6	400	118	518	164	1060	13419	14643
383	عدة تسوي المواد	3	51	4	47	183	620	22	7	1	12	662	12	674	1019	42	0	1061
38	إجمالي القسم 38	3	51	4	47	183	620	22	7	1	12	662	12	674	1019	42	0	1061

جدول 4 : قيمة الأجور و المستلزمات السلعية والخدمية و الإنتاج الصناعي و الإيرادات و الإعانات

بمشتات القطاع العام / الأعمال العام و القطاع الخاص طبقاً لأبواب النشاط الإقتصادي للربع الثاني عام 2016

القيمة بالآلاف جنيه

المحافظات	عدد المنشآت	عدد المشتطين			الأجور النقدية	مستلزمات سلعية							قيمة الإنتاج و الإيرادات				
		جملة	اناث	ذكور		جملة المشتزمات السلعية	قطع غيار	مواد تعبئة	وقود و زيوت	كهرباء التشغيل	مواد أولية						
الأجمالى العام	3385	784544	125068	909612	10937247	66004557	2658638	4645011	3703090	2166842	79178138	5493937	84672075	143369649	3396094	2769058	149534801
الفاخرة	500	121914	21424	143338	1792311	3764346	304834	869881	379620	368836	5687517	1182880	6870397	8894594	318161	352328	9565083
الأسكندرية	369	98671	21797	120468	1594148	18719738	586747	1262446	625303	623101	21817335	677172	22494507	25967424	869006	816787	27653217
بورسعيد	33	14126	6664	20790	190164	1017897	15087	16096	19829	35660	1104569	54448	1159017	2001706	278289	113542	2393537
السويس	32	21183	2749	23932	527496	5283039	156604	431156	68795	53047	5992641	311402	6304043	10525211	522932	102340	11150483
دمياط	58	5657	1067	6724	55051	142030	9807	91347	6069	3893	253146	20537	273683	479040	1175	10105	490320
الدقهلية	140	13466	2035	15501	196987	974879	16837	103763	22640	25705	1143824	62424	1206248	3092679	1536	3368	3097583
الشرقية	368	92347	9754	102101	906979	6844103	164432	143374	359857	161268	7673034	356784	8029818	12144954	104033	93315	12342302
القليوبية	404	97836	15421	113257	967326	7867496	151047	210610	779814	99564	9108531	498251	9606782	11410532	393804	231280	12035616
كفر الشيخ	37	4749	316	5065	56825	94089	3437	64282	9049	6991	177848	11459	189307	1013796	1544	12147	1027487
الغربية	179	40328	10824	51152	582756	1823974	26418	120895	71193	21524	2064004	60808	2124812	2652397	161267	144893	2958557
المنوفية	180	53223	3792	57015	621925	3738586	138629	169754	243962	175097	4466028	343445	4809473	6660660	65764	202189	6928613
البحيرة	154	18687	2690	21377	180025	421895	43870	18154	14925	6057	504901	34704	539605	823545	5275	8465	837285
الأسماعيلية	45	13167	5730	18897	192307	644942	33556	27386	51171	17718	774773	105035	879808	1142348	87198	19932	1249478
الجيزة	559	122270	17367	139637	1726681	9898229	227434	212939	766644	280660	11385906	803570	12189476	18416572	359052	320561	19096185
بنى سويف	46	3139	360	3499	32616	511159	32720	75734	29495	26037	675145	22268	697413	1012346	36225	11374	1059945
الفيوم	59	4653	235	4888	26491	161389	13594	18775	12661	15045	221464	2179	223643	1899328	3449	405	1903182
المنيا	38	3559	128	3687	60172	351517	5138	70540	7352	2550	437097	32884	469981	662274	139	2272	664685
اسيوط	44	6798	553	7351	141756	848432	34728	50477	26524	21399	981560	96915	1078475	1145098	128431	164012	1437541
سوهاج	51	3851	191	57448	57448	439457	6632	7104	16818	3210	473221	6091	479312	606441	484	1226	608151
قنا	20	14911	283	15194	298073	1358619	547022	306849	81848	102114	2396452	121204	2517656	2202638	783	3260	2206681
اسوان	16	9791	120	9911	215921	534800	97754	167421	32652	22783	855410	150290	1005700	1597247	0	135810	1733057
الأقصر	5	2139	36	2175	50538	231106	1242	3422	4326	4228	244324	11836	256160	362930	0	0	362930
البحر الأحمر	18	11155	1042	12197	316366	207396	3915	122710	39486	71364	444871	359814	804685	16179475	17024	6103	16202602
الوادي الجديد	8	322	57	379	3657	1772	446	1337	931	256	4742	178	4920	58445	5800	2	64247
مطروح	7	870	98	968	24798	4509	682	4025	11621	699	21536	55974	77510	8901112	17699	6471	8925282
شمال سيناء	9	1194	37	1231	26673	31123	6649	24414	8075	578	70839	13931	84770	2134890	0	113	2135003
جنوب سيناء	6	4538	298	4836	91757	88035	29377	50120	12430	17458	197420	97454	294874	1381967	17024	6758	1405749

بمنشآت القطاع العام /الأعمال العام و القطاع الخاص طبقا لأبواب النشاط الإقتصادى للربع الثانى عام 2016

قيمة الانتاج و الإيرادات	الإيرادات الأخرى	إيرادات تشغيل للغير	الانتاج	جملة المستلزمات السلعية و الخدمية	المستلزمات الخدمية	مستلزمات سلعية						الأجور النقدية	عدد المشتغلين			عدد المنشآت	المحافظات
						جملة المستلزمات السلعية	قطع غير	مواد تعينة	وقود و زيوت	كهرباء التشغيل	مواد أولية		جملة	اناث	ذكور		
3142992	2086705	2689639	26653648	24116347	1741516	22374831	459166	571999	1390701	906742	19046223	4830732	254383	28958	225425	356	الأجمالى العام
2476006	227011	119957	2129038	1963675	390382	1573293	195623	42118	523774	110999	700779	945941	57703	7962	49741	106	الفاخرة
7833778	641839	838288	6353651	7417884	114255	7303629	47153	59320	247007	73440	6876709	778490	36253	4043	32210	48	الأسكندرية
167680	1679	147958	18043	68170	8902	59268	2644	1066	744	625	54189	38211	2129	124	2005	4	بورسعيد
5695288	80560	507608	5107120	3390540	70241	3320299	23811	4117	124682	26884	3140805	353057	13820	1794	12026	8	السويس
16198	113	41	16044	15043	919	14124	274	159	827	1738	11126	20740	2223	712	1511	2	دمياط
359151	2581	346	356224	138725	2074	136651	999	2581	1811	9473	121787	64571	6870	1206	5664	8	الدقهلية
55396	15966	178	39252	12008	1490	10518	384	358	479	639	8658	15316	1828	253	1575	8	الشرقية
3627632	205298	345816	3076518	2964812	254218	2710594	19686	42963	73023	30889	2544033	387647	22154	2590	19564	30	القليوبية
34468	5	1207	33256	43929	410	43519	906	2162	1533	2018	36900	7211	1224	81	1143	3	كفر الشيخ
2025736	142407	146967	1736362	1668312	35024	1633288	8781	27994	93917	11731	1490865	430506	28584	4381	24203	15	الغربية
292687	173782	9466	109439	79228	15537	63691	2445	4864	602	3929	51851	67089	3893	227	3666	4	المنوفية
222185	3251	4429	214505	146126	9690	136436	3891	1382	11167	36227	83769	131448	11926	997	10929	10	البحيرة
119032	0	73732	45300	162450	52869	109581	3945	0	1721	550	103365	54119	2105	67	2038	4	الأسماعيلية
2693686	269576	314479	2109631	1403322	312980	1090342	39074	274279	35401	30920	710668	663529	25620	3710	21910	46	الجيزة
182120	1	0	182119	157185	1988	155197	720	3565	223	1691	148998	5189	350	5	345	3	بنى سويف
99239	2	0	99237	109105	1209	107896	690	2117	175	1197	103717	4284	387	10	377	5	الفيوم
652439	2259	0	650180	460006	32831	427175	2454	7122	70002	4836	342761	58847	3073	95	2978	12	المنيا
1088057	164011	126993	797053	861193	68343	792850	6595	10128	20408	6292	749427	125127	5304	227	5077	10	اسيوط
246247	1226	319	244702	159198	5987	153211	2462	11065	6083	2600	131001	47892	2264	31	2233	6	سوهاج
1344754	277	783	1343694	1901777	49379	1852398	78015	55233	103608	488612	1126930	261784	12578	257	12321	6	قنا
1195861	135810	0	1060051	597175	113014	484161	14001	14030	38440	58669	359021	180563	8435	96	8339	9	اسوان
263921	0	0	263921	170973	11836	159137	4228	2751	3410	456	148292	47836	1815	34	1781	1	الأقصر
449566	6103	17024	426439	79574	53557	26017	0	0	25949	68	0	92008	2081	15	2066	3	البحر الأحمر
225579	6103	17024	202452	56330	53557	2773	0	0	2705	68	0	15092	309	0	309	1	مطروح

11504	87	0	11417	14421	11749	2672	264	1476	429	201	302	14641	544	27	517	2	شمال سيناء
51782	6758	17024	28000	75186	69075	6111	121	1149	2581	1990	270	19594	911	14	897	2	جنوب سيناء

بمناشآت القطاع العام /الأعمال العام و القطاع الخاص طبقا لأبواب النشاط الإقتصادي للربع الثانى عام 2016

المحافظات	عدد المنشآت	عدد المشتغلين			الأجور النقدية	مستلزمات سلعية						قيمة الانتاج و الإيرادات	الإيرادات الأخرى	إيرادات تشغيل للغير	الإنتاج	جملة المستلزمات السلعية والخدمية	المستلزمات الخدمية
		جملة	اناث	ذكور		جملة المستلزمات السلعية	قطع غيار	مواد تعبئة	وقود و زيوت	كهرباء التشغيل	مواد أولية						
الأجمالى العام	3029	655229	96110	559119	6106515	58848052	3752421	3131091	3254310	1751896	46958334	118104809	682353	706455	116716001	60555728	1707676
القاهرة	394	85635	13462	72173	846370	4733509	792498	337502	346107	193835	3063567	7089077	125317	198204	6765556	4906722	173213
الأسكندرية	321	84215	17754	66461	815658	14500675	562917	565983	1015439	513307	11843029	19819439	174948	30718	19613773	15076623	575948
بورسعيد	29	18661	6540	12121	151953	1057831	45546	18763	15352	14462	963708	2225857	111863	130331	1983663	1090847	33016
السويس	24	10112	955	9157	174439	2884267	241161	64678	306474	129720	2142234	5455195	21780	15324	5418091	2913503	29236
دمياط	56	4501	355	4146	34311	255021	19618	5910	90520	8069	130904	474122	9992	1134	462996	258640	3619
الدقهلية	132	8631	829	7802	132416	1042817	60350	20059	101952	7364	853092	2738432	787	1190	2736455	1067523	24706
الشرقية	360	100273	9501	90772	891663	7856926	355294	359499	142895	163793	6835445	12286906	77349	103855	12105702	8017810	160884
القليوبية	374	91103	12831	78272	579679	6562092	244033	736851	137587	120158	5323463	8407984	25982	47988	8334014	6641970	79878
كفر الشيخ	34	3841	235	3606	49614	139293	11049	6887	62749	1419	57189	993019	12142	337	980540	145378	6085
الغربية	164	22568	6443	16125	152250	443757	25784	43199	26978	14687	333109	932821	2486	14300	916035	456500	12743
المنوفية	176	53122	3565	49557	554836	4557593	327908	239098	169152	134700	3686735	6635926	28407	56298	6551221	4730245	172652
البحيرة	144	9451	1693	7758	48577	391313	25014	13543	6987	7643	338126	615100	5214	846	609040	393479	2166
الأسماعيلية	41	16792	5663	11129	138188	703585	52166	51171	25665	33006	541577	1130446	19932	13466	1097048	717358	13773
الجيزة	513	114017	13657	100360	1063152	10544568	490590	492365	177538	196514	9187561	16402499	50985	44573	16306941	10786154	241586
بنى سويف	43	3149	355	2794	27427	514911	20280	25930	75511	31029	362161	877825	11373	36225	830227	540228	25317
الفيوم	54	4501	225	4276	22207	100183	970	10544	18600	12397	57672	1803943	403	3449	1800091	114538	14355
المنيا	26	614	33	581	1325	9879	53	230	538	302	8756	12246	13	139	12094	9975	96
اسيوط	34	2047	326	1721	16629	202478	28572	16396	30069	28436	99005	349484	1	1438	348045	217282	14804
سوهاج	45	1778	160	1618	9556	319366	104	5753	1021	4032	308456	361904	0	165	361739	320114	748
قنا	14	2616	26	2590	36289	591780	71825	26615	203241	58410	231689	861927	2983	0	858944	615879	24099
اسوان	7	1476	24	1452	35358	399743	37276	18622	128981	39085	175779	537196	0	0	537196	408525	8782
الأقصر	4	360	2	358	2702	85187	0	85187	1575	12	82814	99009	0	0	99009	85187	0
البحر الأحمر	15	10116	1027	9089	224358	653747	306257	39486	96761	3847	207396	15753036	0	0	15753036	725111	71364
الوادى الجديد	8	379	57	322	3657	4664	178	931	1337	446	1772	64247	2	5800	58445	4920	256
مطروح	6	659	98	561	9706	20481	2417	11621	1320	614	4509	8699703	368	675	8698660	21180	699
شمال سيناء	7	687	10	677	12032	70035	2182	6599	23985	6448	30821	2123499	26	0	2123473	70349	314
جنوب سيناء	4	3925	284	3641	72163	202351	28379	11281	47539	27387	87765	1353967	0	0	1353967	219688	17337

القسم الثانى
خدمات الصيانة والإصلاح

جدول 7: خدمات الصيانة والإصلاح ومقوماتها بمشآت القطاع العام /الاعمال العام طبقا لفصول النشاط الاقتصادي للربع الثاني عام 2016

قيمة الايادات الآخري	ايرادات تشغيل للغير	جملة م.سلبية وخدمية	مستلزمات خدمية	مستلزمات سلبية				الاجور النقدية	عدد المشتغلين			عدد المنشآت	النشاط الاقتصادي	
				جملة م. سلبية	وقود وزيوت	كهرباء التشغيل	مواد اولية		جملة	اناث	ذكور		منطوق النشاط	رمز الفصل
5170	157471	105666	17509	88157	14067	1115	18665	54310	8077	377	7700	47	صيانة وإصلاح المركبات ذات المحركات	4520
0	43	110	7	103	0	1	10	92	4	0	4	1	إصلاح إلكترونيات المستهلك	9521

جدول 8: خدمات الصيانة والإصلاح ومقوماتها بمشآت القطاع العام /الاعمال العام طبقا لفصول النشاط الاقتصادي للربع الثاني عام 2016

القيمة بالآلاف جنيه

رمز الفصل	النشاط الاقتصادي	عدد المنشآت	عدد المشتغلين									الاجور التقديمية	مستلزمات سلعية				مستلزمات خدمية	جملة م.سلعية وخدمية	ايرادات تشغيل للغير	قيمة الايرادات الأخرى
			عدد المشتغلين			مواد اولية	كهرباء التشغيل	وقود وزيوت	جملة م. سلعية	جملة	اناث		ذكور							
			جملة	اناث	ذكور															
	الاجمالي العام	38	5984	233	5751	41959	31600	12720	674	18206	13351	44951	116781	152						
4520	صيانة وإصلاح المركبات ذات المحركات	37	5980	233	5747	41867	31589	12720	673	18196	13344	44933	116738	152						
9521	إصلاح إلكترونيات المستهلك	1	4	0	4	92	11	0	1	10	7	18	43	0						

جدول 9: خدمات الصيانة والإصلاح ومقوماتها بمشآت القطاع الخاص طبقاً لفصول النشاط الاقتصادي للربع الثاني عام 2016

القيمة بالآلاف جنيه

قيمة الإيرادات الأخرى	إيرادات تشغيل للغير	جملة م.سلفية وخدمية	مستلزمات خدمية	مستلزمات سلفية				الاجور النقدية	عدد المشتغلين			عدد المنشآت	النشاط الاقتصادي	
				جملة م. سلفية	وقود وزيوت	كهرباء التشغيل	مواد اولية		جملة	اناث	ذكور		منطوق النشاط	رمز الفصل
5018	40733	6423	4165	2258	1347	442	469	12443	2097	144	1953	10	الاجمالى العام	4520
5018	40733	6423	4165	2258	1347	442	469	12443	2097	144	1953	10	صيانة وإصلاح المركبات ذات المحركات	4520

جدول 10 : خدمات الصيانة والاصلاح ومقوماتها بمنشآت القطاع العام / الاعمال العام والقطاع الخاص طبقا للمحافظات للربع الثانى عام 2016

القيمة بالالف جنيه

المحافظة	عدد المنشآت	عدد المشتغلين			الاجور النقديه	مستلزمات سلعيه				مستلزمات خدميه	جملة م.سليمه وخدميه	ايرادلت تشغيل للغير	قيمه الايرادات الاخرى
		ذكور	اناث	جمله		مواد اوليه	كهرباء تشغيل	وقود وزيوت	جمله م. سلعيه				
الاجمالى العام	48	7704	377	8081	54402	18675	1116	14067	33858	17516	51374	157514	5170
القاهرة	14	2511	169	2680	14911	185	495	2015	2695	4281	6976	35326	5018
الاسكندرية	8	451	13	464	1866	177	20	691	888	107	995	6892	46
الدقهلية	1	85	13	98	590	0	8	12	20	42	62	900	0
الشرقية	1	114	9	123	666	0	6	284	290	33	323	1200	0
القليوبية	2	1858	90	1948	19747	17955	163	659	18777	10517	29294	46476	106
البحيرة	1	26	0	26	23	0	9	1	10	0	10	62	0
الاسماعيلية	1	40	3	43	224	0	0	4	4	11	15	336	0
الجيزة	5	378	5	383	3230	200	50	57	307	120	427	10111	0
بنى سويف	1	185	3	188	899	10	26	732	768	68	836	3467	0
الفيوم	1	208	9	217	1052	2	42	709	753	104	857	3353	0
المنيا	3	447	28	475	2616	34	81	1789	1904	266	2170	6699	0
اسيوط	1	208	12	220	1431	10	41	952	1003	234	1237	7221	0
سوهاج	2	232	9	241	1269	21	32	972	1025	229	1254	6381	0
قنا	3	459	6	465	2998	49	25	2391	2465	722	3187	11356	0
اسوان	1	128	2	130	636	1	14	554	569	199	768	2151	0
البحر الأحمر	1	224	0	224	1186	26	24	1306	1356	347	1703	5567	0
الوادى الجديد	1	143	6	149	995	5	77	939	1021	236	1257	4331	0
مطروح	1	7	0	7	63	0	3	0	3	0	3	5685	0

جدول 11 : خدمات الصيانه والاصلاح ومقوماتها بمنشآت القطاع العام/الاعمال العام و الخاص طبقا للمحافظات للربع الثانى عام 2016

المحافظة	عدد المنشآت	عدد المشتغلين			الاجور النقدية	مستلزمات سلعية				مستلزمات خدمية	جملة م.سليمه وخدميه	ايرادلت تشغيل للغير	قيمه الايرادات الاخرى
		ذكور	اناث	جمله		مواد اوليه	كهرباء تشغيل	وقود وزيوت	جملة م. سلعيه				
الاجمالي العام	38	5751	233	5984	41959	18206	674	12720	31600	13351	44951	116781	152
القاهرة	11	925	30	955	5382	66	113	729	908	226	1134	6697	0
الاسكندرية	6	338	11	349	1599	25	14	690	729	101	830	4786	46
الدقهلية	1	85	13	98	590	0	8	12	20	42	62	900	0
الشرقية	1	114	9	123	666	0	6	284	290	33	323	1200	0
القليوبية	2	1858	90	1948	19747	17955	163	659	18777	10517	29294	46476	106
الاسماعيلية	1	40	3	43	224	0	0	4	4	11	15	336	0
الجيزة	2	162	5	167	624	2	8	0	10	16	26	270	0
بنى سويف	1	185	3	188	899	10	26	732	768	68	836	3467	0
الفيوم	1	208	9	217	1052	2	42	709	753	104	857	3353	0
المنيا	3	447	28	475	2616	34	81	1789	1904	266	2170	6699	0
اسيوط	1	208	12	220	1431	10	41	952	1003	234	1237	7221	0
سوهاج	1	220	6	226	1251	21	29	970	1020	229	1249	6286	0
قنا	3	459	6	465	2998	49	25	2391	2465	722	3187	11356	0
اسوان	1	128	2	130	636	1	14	554	569	199	768	2151	0
البحر الأحمر	1	224	0	224	1186	26	24	1306	1356	347	1703	5567	0
الوادى الجديد	1	143	6	149	995	5	77	939	1021	236	1257	4331	0
مطروح	1	7	0	7	63	0	3	0	3	0	3	5685	0

جدول 12 : خدمات الصيانه والاصلاح ومقوماتها بمنشآت القطاع الخاص طبقا للمحافظات للربع الثانى عام 2016

المحافظة	عدد المنشآت	عدد المشتغلين			الاجور النقدية	مستلزمات سلعية				مستلزمات خدمية	جملة م.سلعية وخدمية	ايرادات تشغيل للغير	قيمه الايرادات الاخرى
		ذكور	اناث	جملة		مواد اوليه	كهرباء تشغيل	وقود وزيوت	جملة م. سلعية				
الاجمالي العام	10	1953	144	2097	12443	469	442	13354	4165	17519	1347	40733	5018
القاهرة	3	1586	139	1725	9529	119	382	10030	4055	14085	1286	28629	5018
الاسكندرية	2	113	2	115	267	152	6	425	6	431	1	2106	0
البحيرة	1	26	0	26	23	0	9	32	0	32	1	62	0
الجيزة	3	216	0	216	2606	198	42	2846	104	2950	57	9841	0
سوهاج	1	12	3	15	18	0	3	21	0	21	2	95	0

ملاحق

نتائج استبيان أداء المنشآت الصناعية

١ - بدأ تنفيذ هذا الاستبيان ارتباطاً بالأوضاع التي شهدتها البلاد في أعقاب ثورة ٢٥ يناير وتأثيراتها على مجتمع الأعمال خاصة مع زيادة فترات التوقف نتيجة للمطالب العمالية وارتفاع أسعار المستلزمات وتراجع معدلات الانتاج.

قام الجهاز معها برصد نتائج تلك الاحداث وتتبع قياسها خلال الفترات الربع سنويه المتتاليه باضافة استبيان الي استمارة الاحصاء الصناعي الربع سنوي لقياس أداء المنشآت الصناعية يتضمن (٤) أسئلة تتناول الموضوعات الآتية:

أ. فترة التوقف ب. أسباب التوقف ج. مقارنة حجم الأعمال د. التوقعات المستقبلية

٢ - يبلغ حجم اطار هذه الاحصائية عدد (٤٨٧٩) منشأة عن القطاع العام / الأعمال العام (حصر شامل) والقطاع الخاص (٢٥) مشتغلاً فأكثر

٣ - بلغ عدد المنشآت الصناعية المتطابقه مع منهجية الحصر (٣٣٨٥) منشأة بنسبة ٦٩,٤٪ (زيادة أو انخفاض عدد المنشآت بسبب انخفاض حد العماله عن ٢٥ عاملاً فأكثر والتوقف أو العمل فترة الربع وليس التوقف النهائي).

٤ - هذا الإستبيان يوضح حالة مجتمع الصناعة خلال فترة محدده وقد أضيف الى الإستبيان التنافس المحلى والخارجى مع أسباب التوقف وكذلك بداية من الربع الأول

(يناير / مارس ٢٠١٥) يتم إضافة عرض تحليلى لأسباب التوقف .

٥ - فيما يلى أهم النتائج التى أظهرها الاستبيان :

أ. فترة التوقف :

بلغ عدد المنشآت الصناعية المتوقفة مؤقتاً عن العمل (٢٦٤) منشأة من اجمالى (٣٣٨٥) منشأة بنسبة ٧,٨٪ وقد تراوحت فترة التوقف بين ١٠ و ٩٠ يوم عمل .

ب. أسباب التوقف :

- انخفاض الطلب على الإنتاج : ٤٢٪ من مجموع منشآت الصناعات التحويلية أفادت أن انخفاض الطلب على المنتج أدى الى توقف بعض المنشآت عن العمل خاصة فى أنشطة صناعة المنسوجات والملابس الجاهزة ومنتجات المعادن الالافريه وصناعة الفلزات القاعدية.
- الإضرابات العمالية بنسبة ٤٪ فى نشاط وزيوت الطعام (بالصناعات الغذائية) حيث أفادت المنشآت التى توقفت نتيجة الإضرابات العماليه بتأثير الشعور بعدم توفر الأمن نتيجة اتفاق العمال على الإضراب والإضرار بمصلحة العمل بالمنشآت.
- المنافسة المحلية : ٢٤٪ من مجموع أنشطة الصناعات التحويلية أفادت أن انخفاض الطلب على المنتج بسبب المنافسه المحليه أدى الى توقف بعض المنشآت عن العمل خاصة نشاط صناعة منتجات المعادن الالافريه.
- وقد أدى استمرار الحد من توافر العمله الأجنبيه لإستيراد السلع الأجنبيه غير الإستراتيجيه الى ثبات معدل المنافسه الأجنبيه عند ٢٪ وهى نفس نسبة الربع السابق.
- عدم توافر الخامات : انخفض ليصل لمستوى ١١٪ من مجموع أنشطة الصناعات التحويلية التى أفادت أن عدم توافر الخامات أدى الى توقف بعض المنشآت عن العمل ويرجع عدم توافر الخامات فى تلك الفترة (الربع الثانى ٢٠١٦) الى :
 - ١- مشاكل توافر السيولة لشركات القطاع العام/ الأعمال العام .
 - ٢- عدم توافر العملة الأجنبيه .
 - ٣- تغير سعر الصرف للجنيه المصرى بالسعر الرسمى عن الأسعار الأخرى .
- وقد ظهر هذا فى أنشطة المواد الغذائية ، الفلزات القاعدية، الغزل والنسيج ، الملابس الجاهزة.
- صعوبة الحصول على الائتمان : ٣٪ من مجموع أنشطة الصناعات التحويلية أفادت أن انخفاض الطلب على المنتج أدى الى توقف بعض المنشآت عن العمل وذلك بسبب انخفاض المبيعات وزيادة أسعار المواد الأولية فقد عانت الصناعة من نقص السيولة الماليه مع استمرار مشاكل الحصول علي الدولار فى تلك الفترة.
- وقد ظهر ذلك فى أنشطة صناعة المنتجات الغذائية و صناعة الملابس الجاهزة وهى صناعات تتسم ببطء دورة رأس المال لديها مما يجعلها تسعى الى الحصول على قروض إنتمانيه

جـ - حجم الأعمال بالربع الثاني عام ٢٠١٦

العام	البيان الربع	عدد العاملين %			الاجور %			حجم الانتاج %			أسعار المستلزمات الساعيه %		
		ارتفاع	ظل ثابتا	انخفاض	ارتفاع	ظل ثابتا	انخفاض	ارتفاع	ظل ثابتا	انخفاض	ارتفاع	ظل ثابتا	انخفاض
٢٠١٦	الأول	١٣	٧٢	١٥	٥٦	٢٩	٥	٢٦	٥١	٢٣	٦٩	٢٨	٣
	الثاني	١٤	٧٢	١٤	٥٥	٤٠	٥	٢٩	٤٩	٢٢	٧١	٢٨	٢
	الثالث	١٢	٧٢	١٦	٥٥	٤٠	٥	٢٠	٤٦	٢٤	٧٠	٢٨	٢
	الرابع	١٦	٦٨	١٦	٥٨	٣٦	٦	٢٤	٤٥	٢١	٧١	٢٥	٤
٢٠١٥	الأول	١٩	٦٥	١٦	٦٥	٢٠	٥	٢٨	٤٢	٢٠	٧٨	٢١	١
	الثاني	٢١	٦٤	١٥	٦٣	٣٣	٤	٢٩	٤١	٢٠	٧٧	٢١	٢
	الثالث	١٩	٦٣	١٨	٦٣	٣٣	٤	٢٩	٣٩	٢٢	٧٧	٢١	٢
	الرابع	١٨	٦٥	١٧	٦٠	٣٦	٤	٤٠	٤١	١٩	٧٥	٢٤	١
٥١٠٥	الأول	١٨	٧٠	١٢	٦١	٢٥	٤	٢٩	٤٣	١٨	٧٥	٢٤	١
	الثاني	١٧	٦٥	١٨	٥٨	٢٨	٤	٢٨	٤٤	١٨	٧١	٢٧	٢
	الثالث	١٧	٦٦	١٧	٥٧	٣٧	٦	٣٦	٤٢	٢٢	٧١	٢٧	٢
	الرابع	١٦	٦٧	١٧	٥٦	٤٠	٤	٢٨	٤٢	٢٠	٧١	٢٧	٢
١١٠٥	الأول	١٥	٦٩	١٦	٥٦	٢٩	٥	٣٧	٤٣	٢٠	٧٢	٢٦	٢
	الثاني	١٥	٧١	١٤	٥٦	٤٠	٤	٢٨	٤٣	١٩	٧٧	٢١	٢

- ١- افادت ٧١٪ من المنشآت خلال الربع الثانى عام ٢٠١٦ انها احتفظت بنفس عدد العماله وثبات حجم العماله فى صناعة المنتجات الغذائية وصناعة استخراج البترول الخام والغاز الطبيعى وصناعة المنسوجات وصناعة الملابس الجاهزه وصناعة الورق ومنتجاته ، بما يشير إلى الأستقرار النسبى فى الصناعه وارتفاع الطلب على العماله الماهرة خاصه فى صناعة المواد المنتجات الكيمايية والمنتجات الغذائيه بينما افادت ١٥٪ بارتفاع عدد العماله.
 - ٢- خلال هذا الربع تم ملاحظه ثبات نسبة المنشآت التى سجلت ارتفاع الاجور لديها حيث افادت ٥٦٪ وهى نفس نسبة الربع السابق بينما ارتفعت عدد المنشآت التى ثبتت لديها الاجور حيث افادت ٤٠٪ من المنشآت بدلاً من ٣٩٪ بثبات اجور العماله.
 - ٣- ثبتت نسبة المنشآت التى سجلت ثبات حجم الإنتاج حيث افادت ٤٣٪ من المنشآت بثبات حجم الإنتاج وهى نفس نسبة الربع السابق بينما انخفضت نسبة المنشآت التى خفضت إنتاجها عند ١٩٪ وذلك فى نشاط المنتجات الغذائيه بصفة أساسية بسبب إضرابات العمال بمحافظتي القاهره والإسماعيلية وكذلك تكرير زيوت الطعام بسبب الإضرابات.
 - ٤- افادت ٧٧٪ من المنشآت التى تم حصرها باستمرار ارتفاع اسعار المستلزمات السلهيه وافادت ٢١٪ بثبات أسعار المستلزمات.
 - ٥- استمرار انخفاض نسبة المنشآت التى تعاني من نقص العماله لتصل الى ٤٩٪ وكذلك التى تعاني من نقص العماله الماهرة المدربة لتصل الى نسبة ٥١٪.
- وهذا النقص فى العماله الماهرة يتركز فى صناعة المنتجات الغذائيه والمعادن اللافلزية الأخرى وصناعة المواد والمنتجات الكيمايية .
- هل يوجد عجز فى مراكز التدريب المتخصصة أم هو عدم الإقبال على التدريب !.

التوقعات المستقبلية للربع الثالث عام ٢٠١٦

أسعار المستلزمات السليمة %			حجم الانتاج %			عدد العاملين %			الاجور %			البيان الربع	العام
١	٢٩	٦٠	٩	٥٧	٣٤	٢	٥٧	٤١	٦	٧٨	١٦	الأول	٢٠١٤
٢	٣٤	٦٤	٦	٥٣	٣٩	٢	٥٥	٤٣	٦	٧٥	١٩	الثاني	
٢	٣١	٦٧	١٠	٥٠	٤٠	٢	٥١	٤٧	٨	٧٣	١٩	الثالث	
٢	٣٣	٦٥	١١	٤٩	٤٠	٣	٥٧	٤٠	١٠	٧٤	١٦	الرابع	
١	٢٤	٦٥	١٠	٥٠	٤٠	٢	٥٣	٤٥	٨	٧٢	٢٠	الأول	٢٠١٥
١	٢٥	٦٤	٧	٥٣	٤٠	١	٥٨	٤١	٨	٧٥	١٧	الثاني	
٢	٣٦	٦٢	١١	٥٠	٣٩	٢	٥٨	٤٠	١٠	٧٤	١٦	الثالث	
٢	٣٦	٦٢	١٢	٥١	٣٧	٢	٦٣	٣٥	١٠	٧٦	١٤	الرابع	
١	٢٥	٦٤	١١	٥١	٣٨	٢	٥٦	٤٢	٩	٧٦	١٥	الأول	٢٠١٦
١	٢٢	٦٧	١٢	٥٠	٣٨	٢	٥٦	٤٢	٩	٧٦	١٥	الثاني	
٢	٢٧	٧١	١١	٥٠	٣٩	٣	٥٨	٣٩	١٠	٧٨	١٢	الثالث	

- ١- توقع ٧٨٪ من إجمالي عدد المنشآت باستمرار ثبات الأجور بالربع الثالث ٢٠١٦.
- ٢- توقع ٥٨٪ من إجمالي عدد المنشآت تحتفظ بنفس العمالة لديها بالربع الثالث ٢٠١٦ في حين انخفضت نسبة المنشآت التي تتوقع ارتفاع عدد العمالة لتصل الى ٣٩٪.
- ٣- ثبتت عدد المنشآت التي توقعت ثبات حجم الانتاج حيث بلغت ٥٠٪ بالربع الثالث ٢٠١٦ وهي نفس النسبة في الربع السابق .
- ٤- توقعت ٧١٪ من إجمالي عدد المنشآت استمرار ارتفاع أسعار المستلزمات السلعية بالربع الثالث ٢٠١٦ بعد أن كانت ٦٧٪ في الربع السابق.

توضح التوقعات المستقبلية لهذا الربع ما يلي :

- أ- انخفاض نسبة المنشآت التي توقعت ارتفاع الأجور .
- ب- توقع ارتفاع نسبة المنشآت التي ستثبت حجم العمالة .
هل ستختلف تلك النسب في المستقبل بسبب الإرتفاع المستمر في قيمة الدولار !!
- ج- انخفاض سعر البترول في الفترة السابقة أدى إلي تعهد الحكومه باستقرار امداد الطاقه لجميع المصانع خاصة إلي المصانع كثيفة استخدام الطاقه مما أدى إلى الإستقرار النسبى فى تلك الصناعات.

الجهاز المركزي للتعبئة العامة والإحصاء

العنوان : ٣ طريق صلاح سالم - مدينة نصر - القاهرة - جمهورية مصر العربية
صندوق بريد: ٢٠٨٦ مدينة نصر - القاهرة

تليفون : ٢٤٠٢٣٠٣١ فاكس : ٢٤٠٢٤٠٩٩

Central Agency for Public Mobilization and Statistics (CAPMAS)

Address : 3 Salah Salem St. - Nasr City - Cairo - Egypt

P.O.Box : 2086 Nasr City - Cairo

Tel : (+20) 24023031 Fax :(+20) 24024099

الموقع الإلكتروني للجهاز : <http://www.capmas.gov.eg>

البريد الإلكتروني : pres_capmas@capmas.gov.eg